


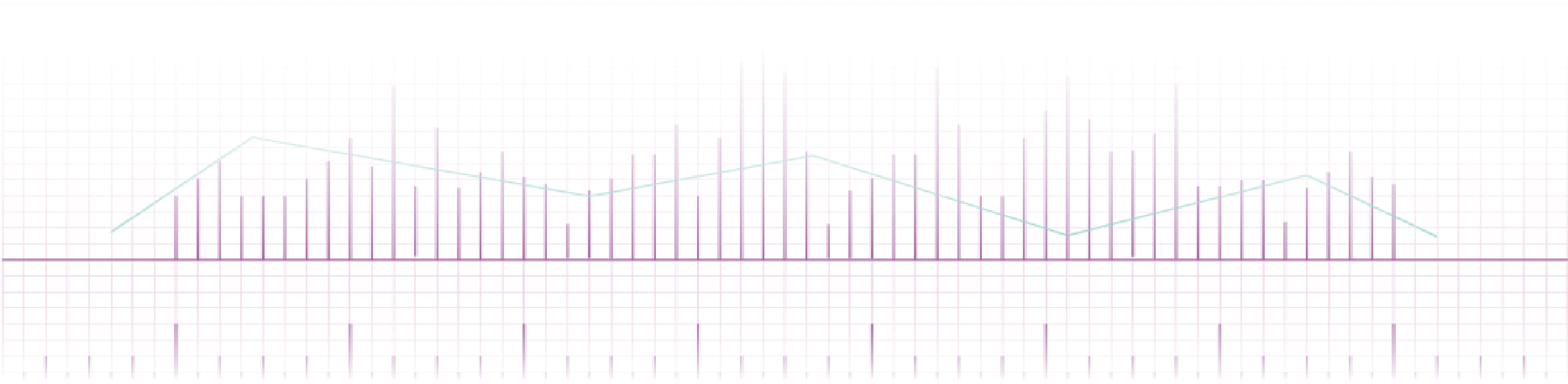
INSOLVENCY REPORT 8/2022

Úpadky právnických osob v České a Slovenské republice
v období od 1. 1. 2016 do 31. 8. 2022





Obsah

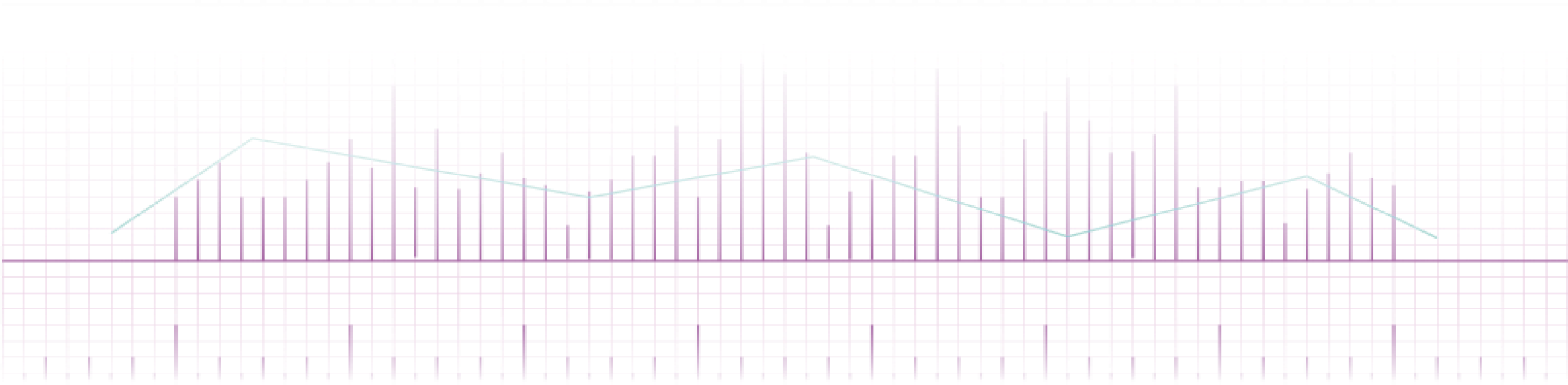




- Shrnutí zjištění.....4
- Úpadky právnických osob v České republice (od 1. 1. 2016).....10
 - Insolvenční návrhy.....11
 - Moratoria15
 - Konkurzy a reorganizace.....16
 - Insolvenční správci.....24
 - Věřitelé26
 - Vstupy státního zastupitelství do řízení.....28
- Úpadky právnických osob na Slovensku (od 1. 1. 2017).....30
 - Souhrn.....31
 - Konkurzy a restrukturalizace.....32
 - Zahájená řízení.....33
- O nás a omezení.....38



Shrnutí





Česká republika

- V srpnu 2022 bylo podáno 94 insolvenčních návrhů, tj. o 24 více než v červenci 2022 (70 návrhů).
- V srpnu 2022 bylo prohlášeno 64 konkurzů právnických osob, tj. o 7 více než v červenci 2022 (57 konkurzů).
- V srpnu 2022 byly povolené 4 reorganizace, tj. o 2 více než v červenci 2022 (např. Riverland s.r.o., CAR FACE design, s.r.o., TRATEC - CS, s. r. o.).
- V srpnu 2022 nebyla žádná reorganizace přeměněna v konkurz.
- V srpnu 2022 nebyly nově vyhlášené žádné moratoria.
- V srpnu 2022 vstoupilo státní zastupitelství do 7 insolvenčních řízení, tj. o 2 řízení více než v červenci 2022 (např. RAF STAVBY s.r.o., VIPAPP, a.s., Equity Design Fund a.s. nebo Data Safe Centrum, s.r.o.).
- Základní kapitál 85 % úpadců, kteří skončili v srpnu 2022 v konkurzu, nepřevyšoval 1 mil. Kč.
- V srpnu 2022 spadalo 10 konkurzních řízení právnických osob pod insolvenční správce se zvláštním povolením. Mezi insolvenčními správci se zvláštním povolením spravuje nejvíce řízení AS ZIZLAVSKY v.o.s. (celkem 44 řízení právnických osob za posledních 12 měsíců).
- V srpnu 2022 byl úpadek řešen formou konkurzu nejčastěji ve firmách existujících 10 až 15 let, které zaměstnávaly méně než 10 pracovníků.

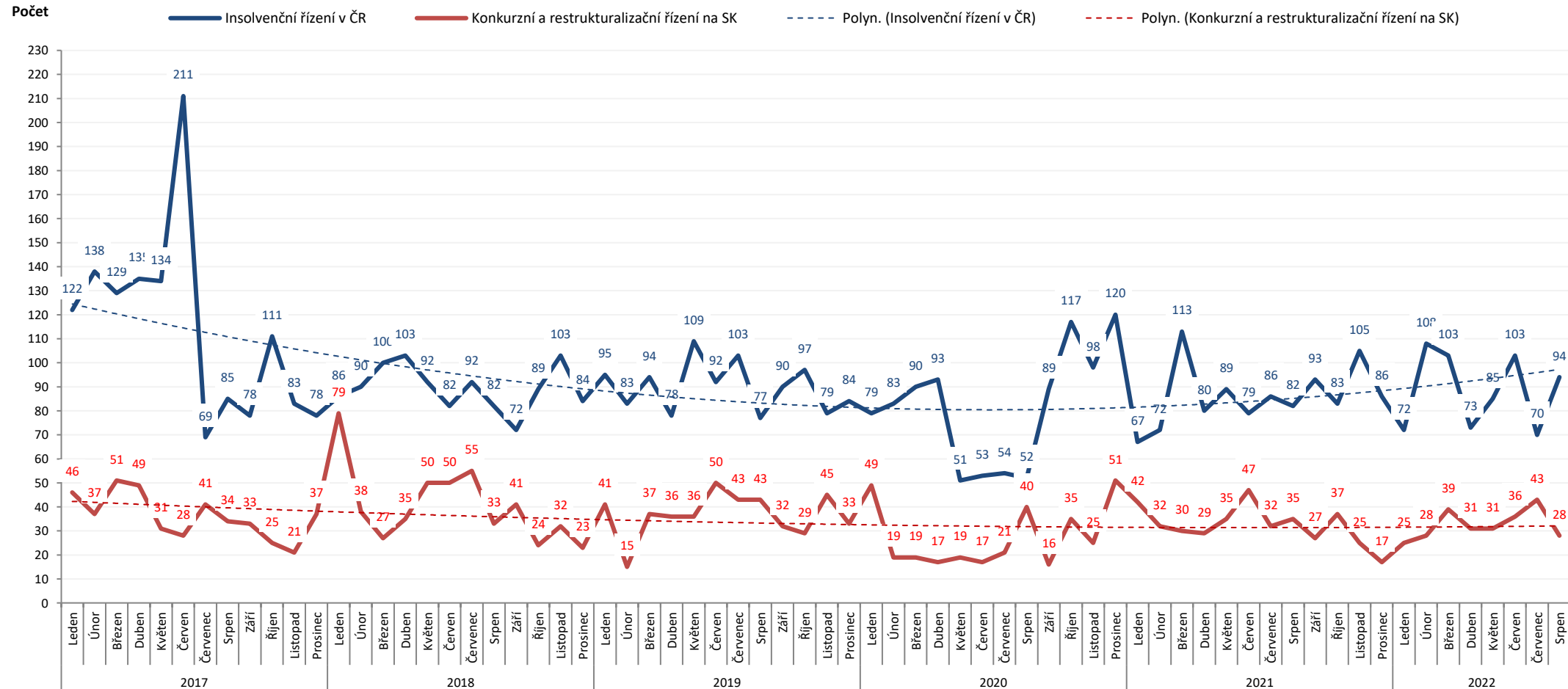
Slovensko

- V srpnu 2022 bylo zahájených 27 konkurzních řízení, tj. o 14 méně než v červenci 2022 (41 řízení).
- V srpnu 2022 bylo prohlášeno 20 konkurzů, tj. o 1 více než v červenci 2022 (19 konkurzů).
- V srpnu 2022 byla povolena 1 restrukturalizace, tj. o 1 méně než v červenci 2022 (FILATECH, s.r.o.).
- V srpnu 2022 bylo zahájeno 1 restrukturalizační řízení, tj. o 1 méně než v červenci 2022 (SEZ Krompachy a.s.).
- Nejvíce řízení v srpnu 2022 bylo zahájeno ve firmách existujících od 10 do 15 let, s počtem zaměstnanců do 10 pracovníků, s bilanční sumou do 5 mil. Kč.
- Nejvíce zahájených konkurzních a restrukturalizačních řízení za posledních 12 měsíců bylo v právnických osobách se sídlem v Bratislavě (35 %) a v Košicích (10 %).
- Celkem 42,8 % návrhů na konkurz nebo restrukturalizaci podali v srpnu 2022 dlužníci a 57,2 % návrhů podali věřitelé - 39,2 % státní instituce, 17,8 % právnické osoby, 0 % fyzické osoby a 0 % finanční instituce.



SHRNUTÍ: Insolvenční řízení v České a Slovenské republice

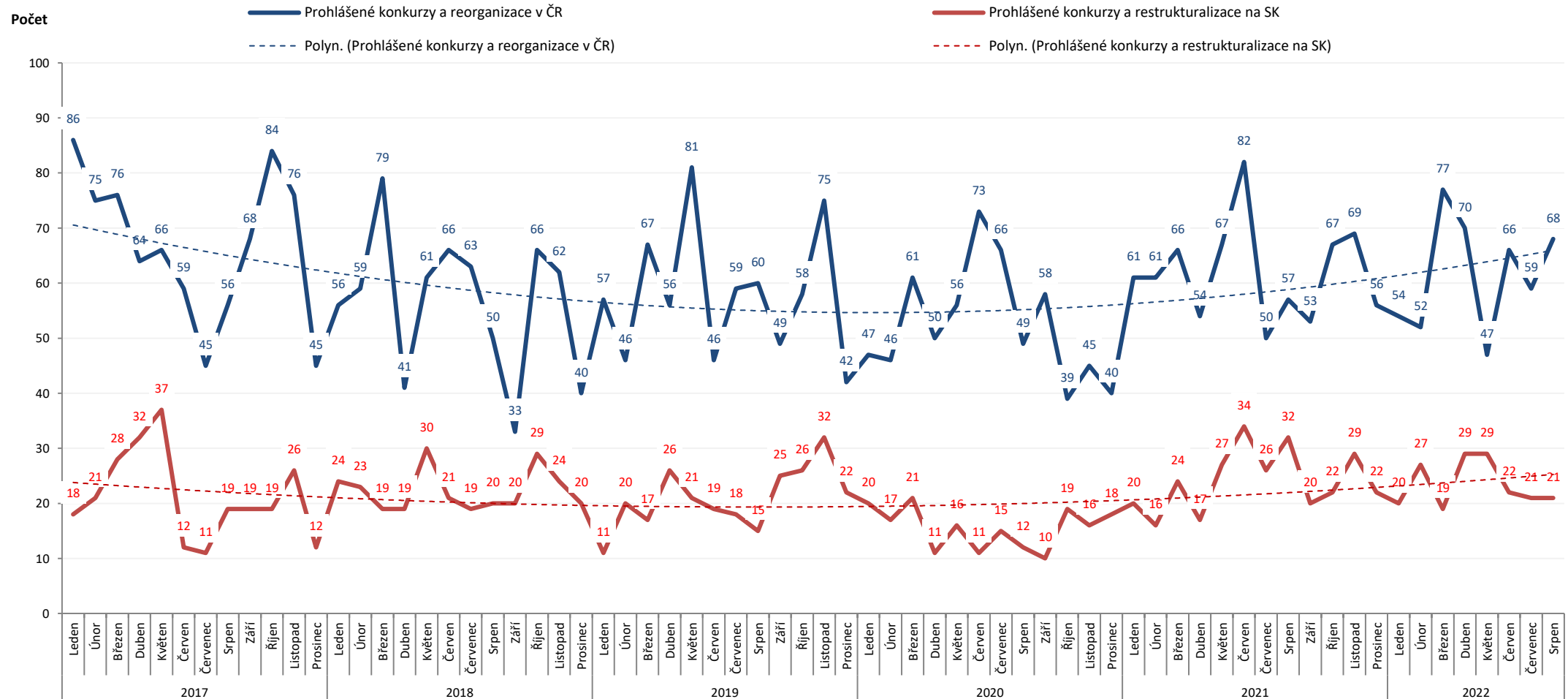
Počet insolvenčních řízení v České republice a konkurzních a restructuralizačních řízení na Slovensku od 1.1.2017:





SHRNUTÍ: Konkurzy a reorganizace v České a Slovenské republice

Počet prohlášených konkurzů a reorganizací (restrukturalizací) v České republice a na Slovensku od 1.1.2017:





SHRNUTÍ: Insolvence právnických osob v České republice v srpnu 2022

94

insolvenčních návrhů

64

konkurzů

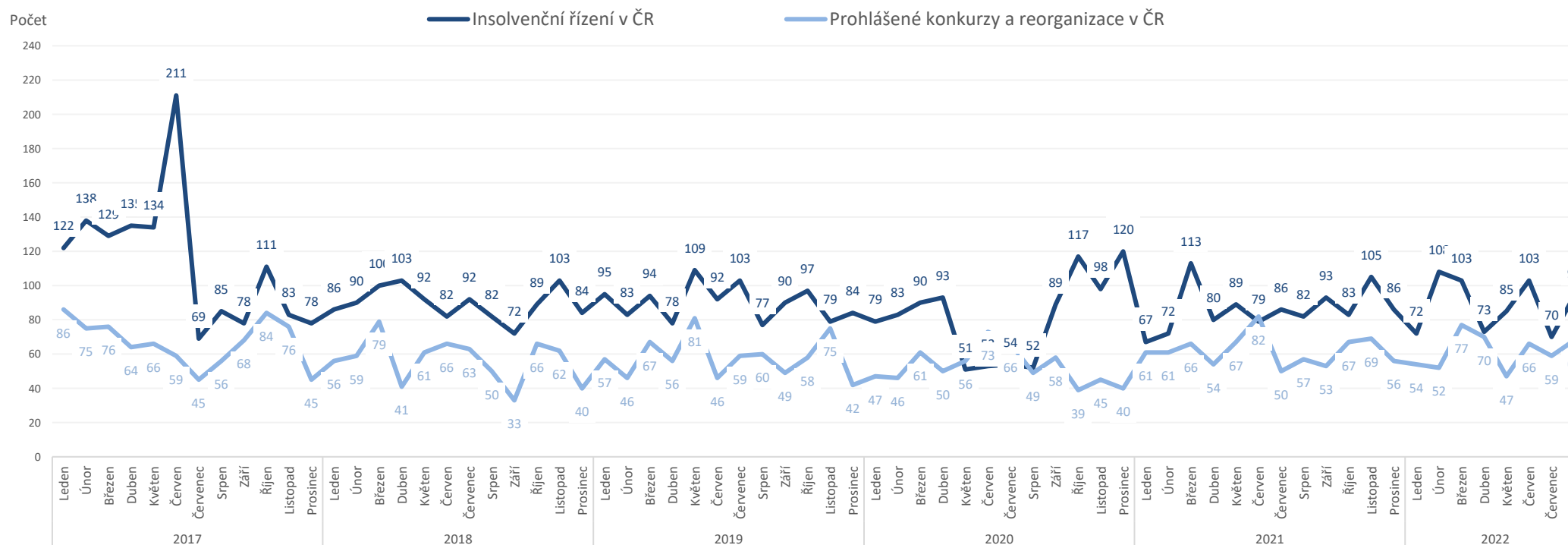
0

moratorií

4

reorganizace

Počet podaných insolvenčních návrhů, prohlášených konkurzů a zahájených reorganizací od 1.1.2017:





SHRNUTÍ: Insolvence právnických osob na Slovensku v srpnu 2022

27

zahájených konkurzních řízení

1

zahájené restructuralizační řízení

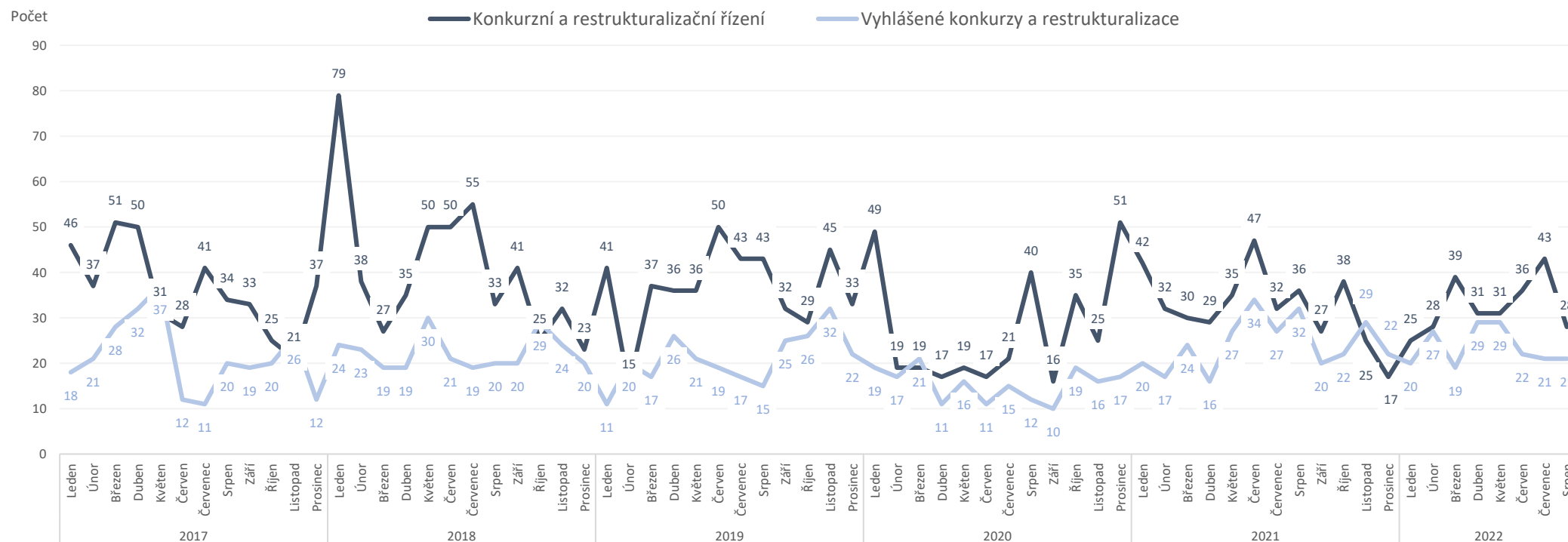
20

prohlášených konkurzů

1

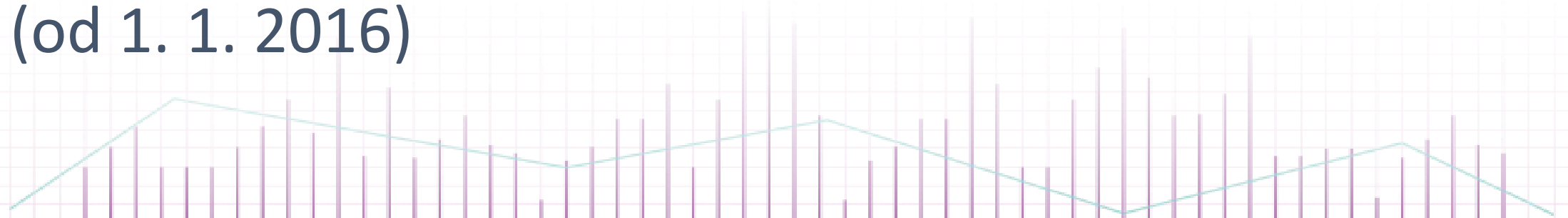
povolená restructuralizace

Počet zahájených konkurzních a restructuralizačních řízení a prohlášených konkurzů od 1.1.2017:





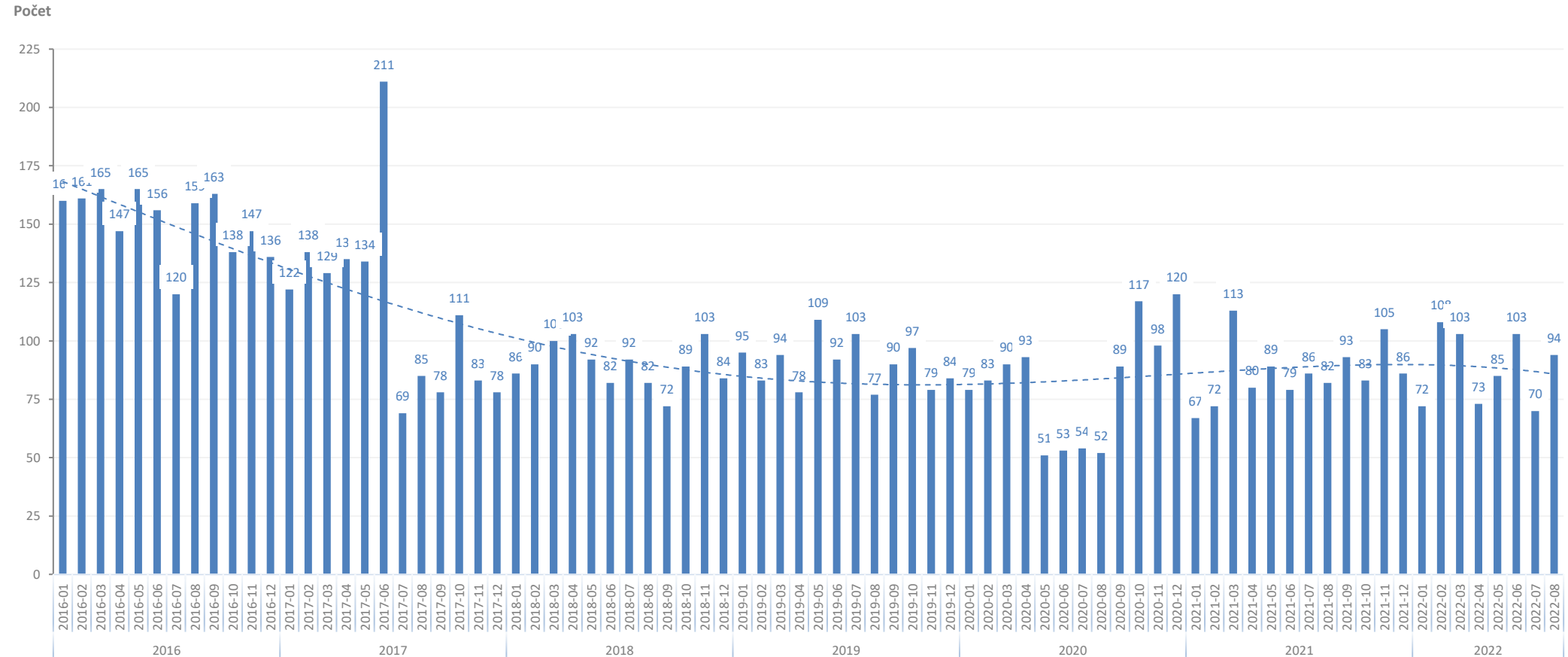
Úpadky právnických osob – Česká republika (od 1. 1. 2016)





Insolvenční řízení v České republice – insolvenční návrhy

Počet podaných insolvenčních návrhů v jednotlivých měsících od 1.1.2016:

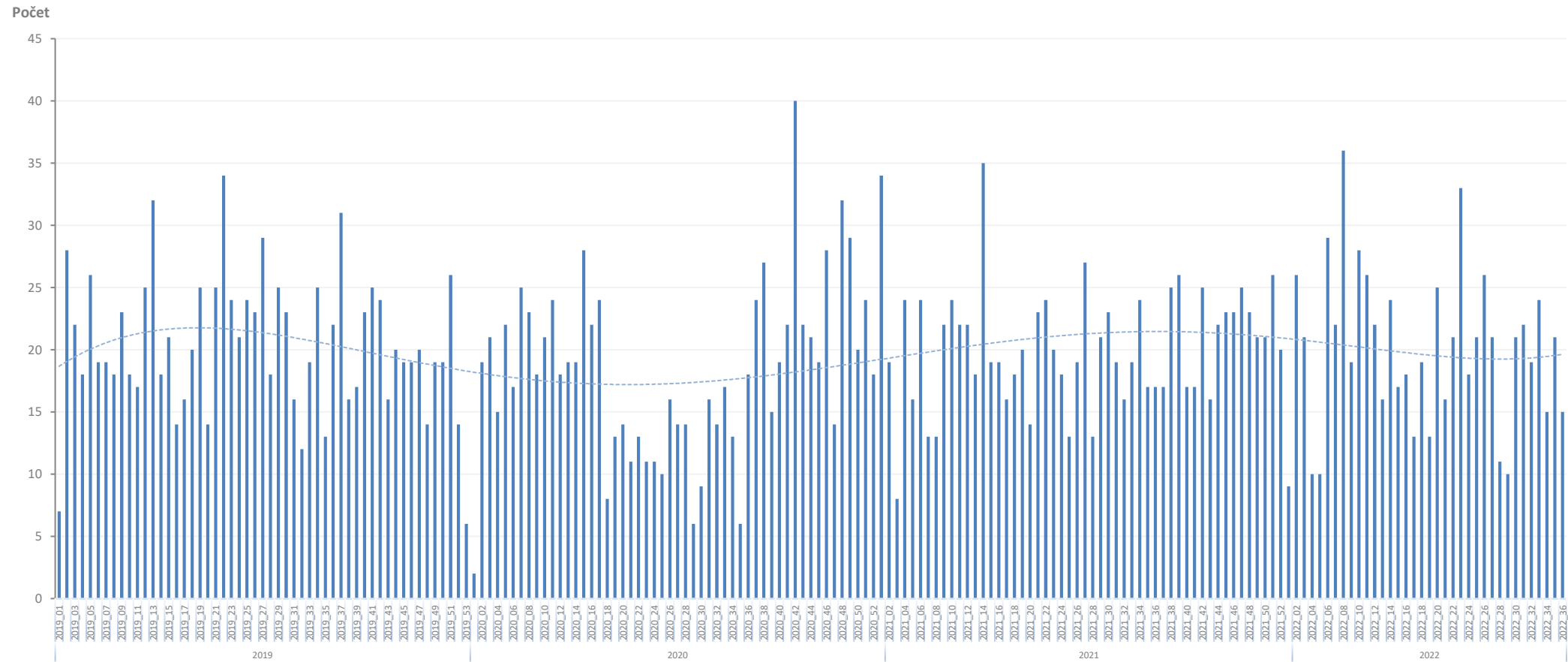


Statistika obsahuje počet podaných insolvenčních návrhů (podle data události „Vyhláška o zahájení insolvenčního řízení“), bez ohledu na jejich pozdější zamítnutí.



Insolvenční řízení v České republice – insolvenční návrhy

Počet podaných insolvenčních návrhů v jednotlivých týdnech od 1.1.2019:

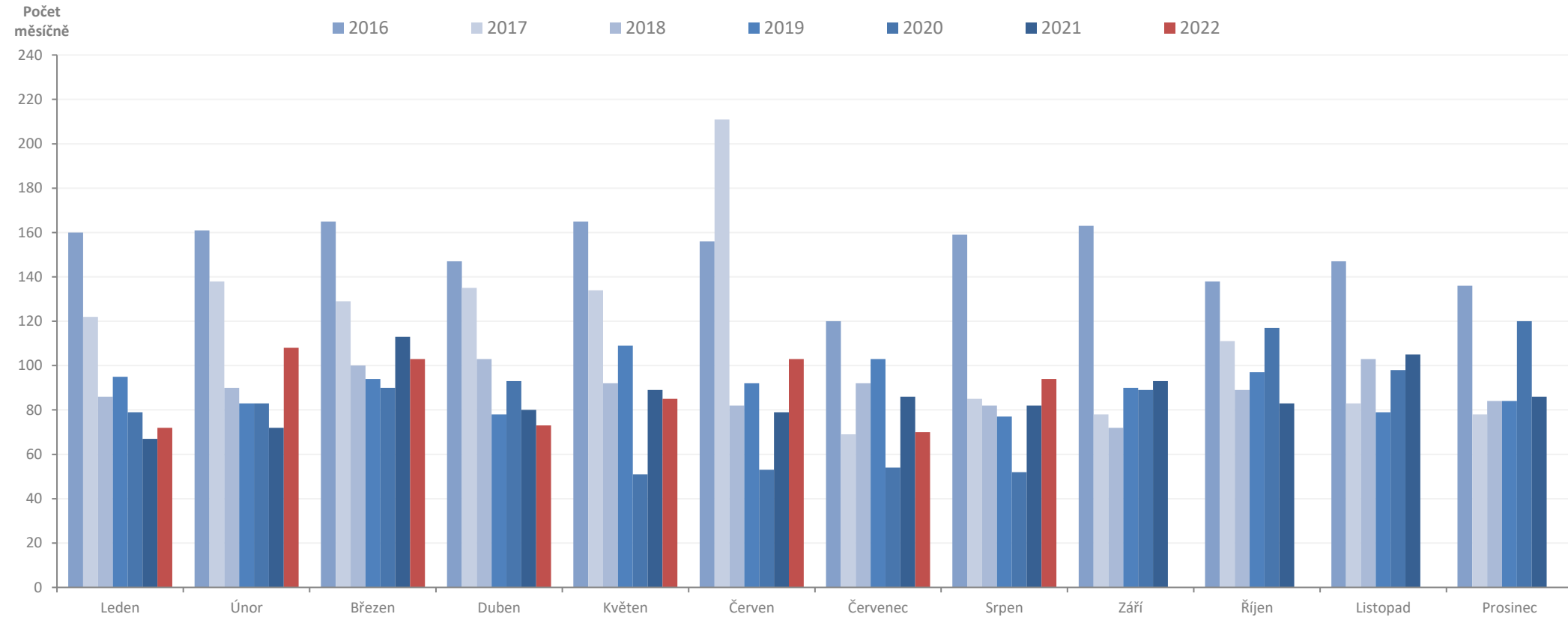


Statistika obsahuje počet podaných insolvenčních návrhů (podle data události „Vyhláška o zahájení insolvenčního řízení“), bez ohledu na jejich pozdější zamítnutí.



Insolvenční řízení v České republice – insolvenční návrhy

Měsíční porovnání počtu podaných insolvenčních návrhů v letech 2016 až 2022:



Statistika obsahuje počet podaných insolvenčních návrhů (podle data události „Vyhláška o zahájení insolvenčního řízení“), bez ohledu na jejich pozdější zamítnutí.

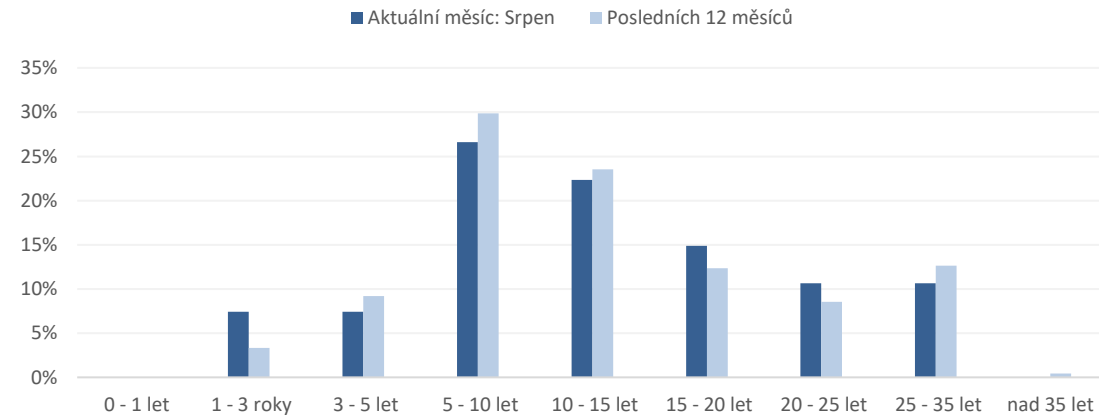


Insolvenční řízení v České republice – insolvenční návrhy

Počet podaných insolvenčních návrhů **podle stáří úpadců** (v letech) v aktuálním měsíci:

5 až 10 let

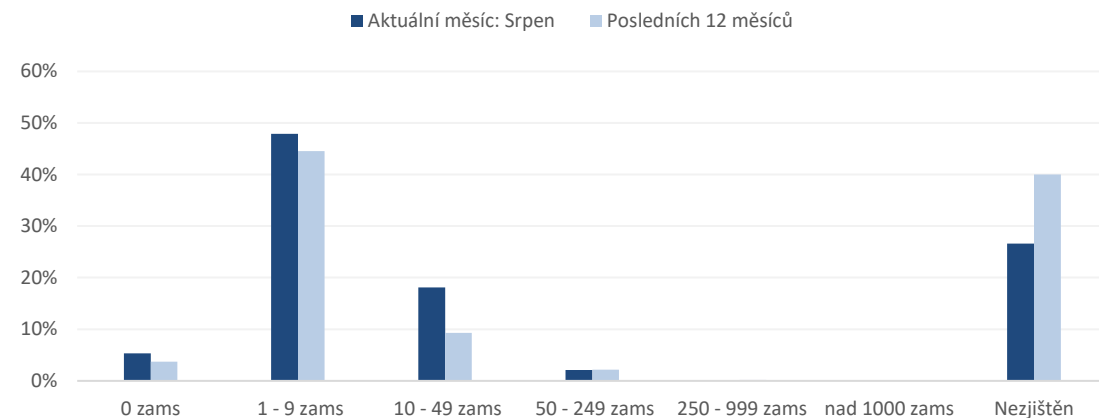
Nejvíce insolvenčních návrhů bylo podáno na firmy existující 5 až 10 let.



Počet podaných insolvenčních návrhů **podle počtu zaměstnanců úpadců** v aktuálním měsíci:

Do 10 zaměstnanců

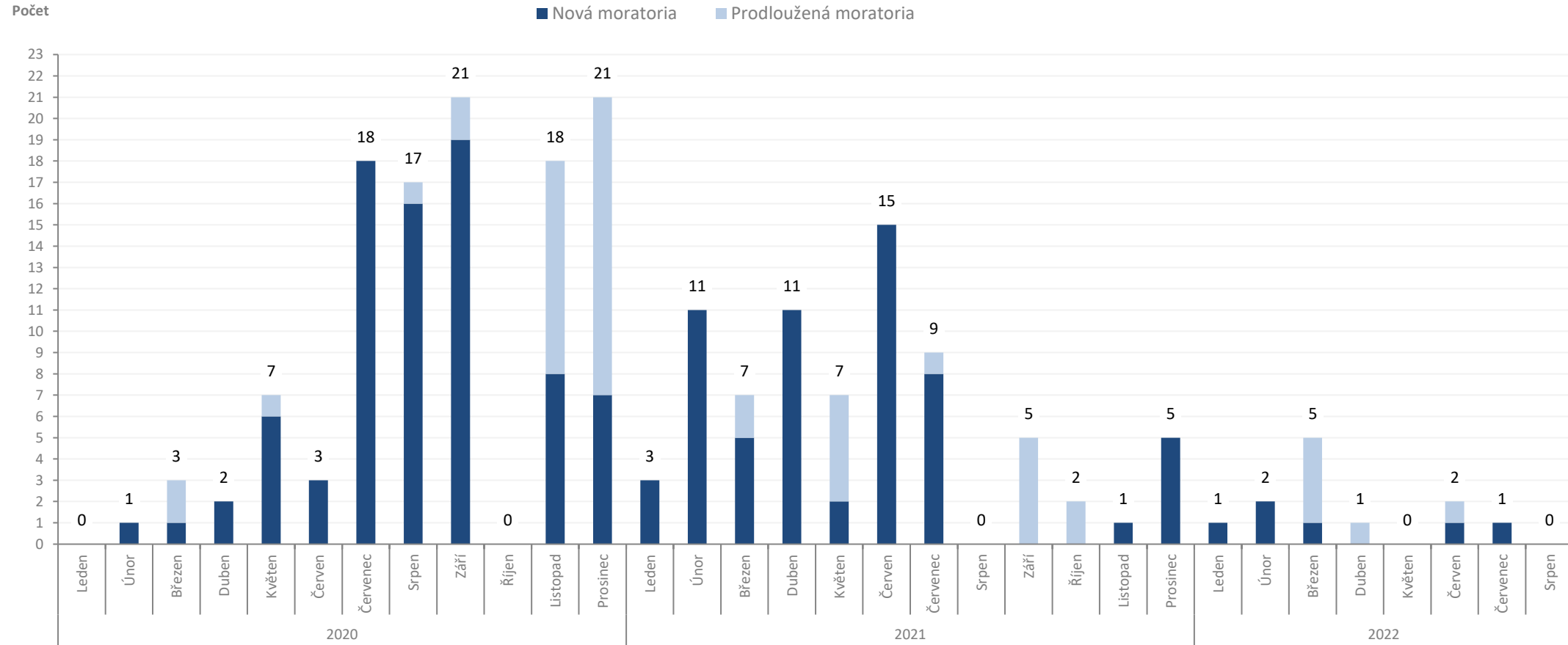
Nejvíce insolvenčních návrhů bylo podáno na firmy s méně než 10 zaměstnanci.





Insolvenční řízení v České republice – moratoria

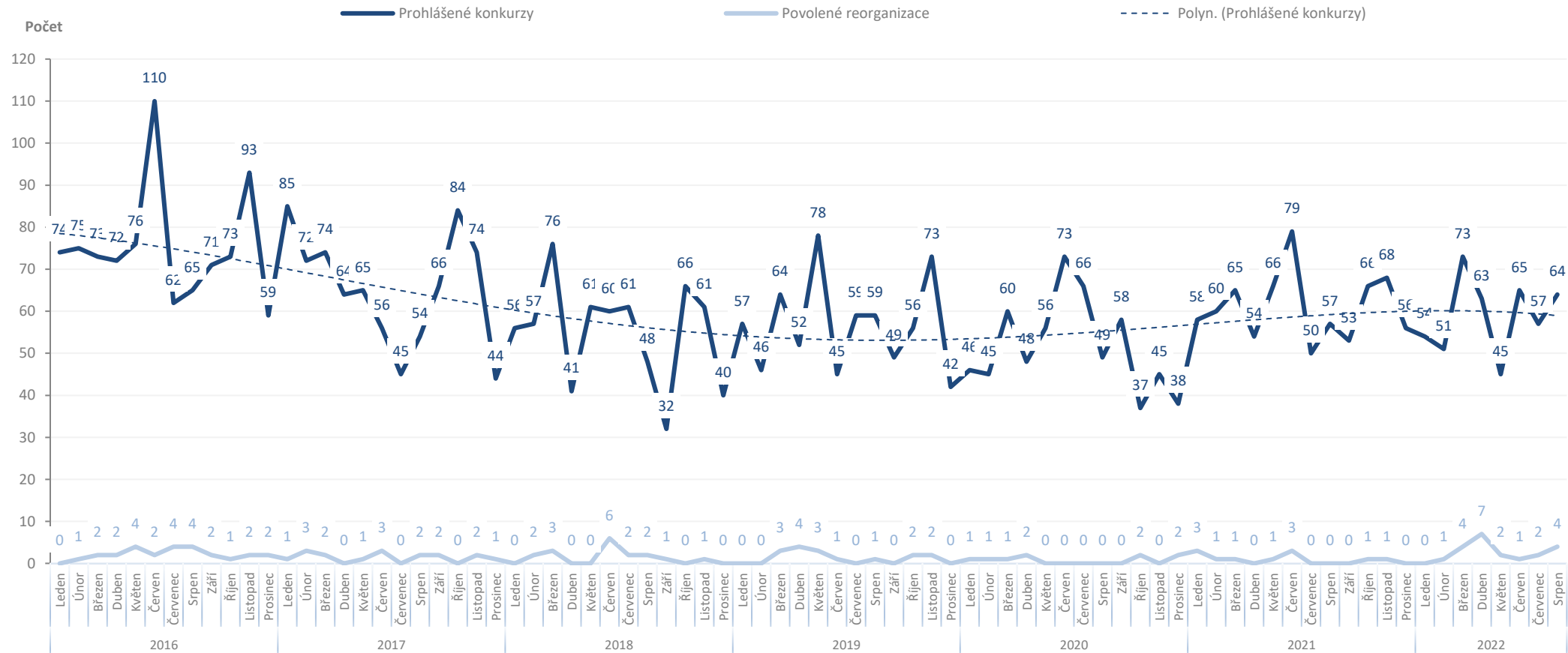
Počet moratorií v jednotlivých měsících od 1. 1. 2020:





Insolvenční řízení v České republice – konkurzy a reorganizace

Měsíční vývoj počtu konkurzů a reorganizací od 1. 1. 2016:

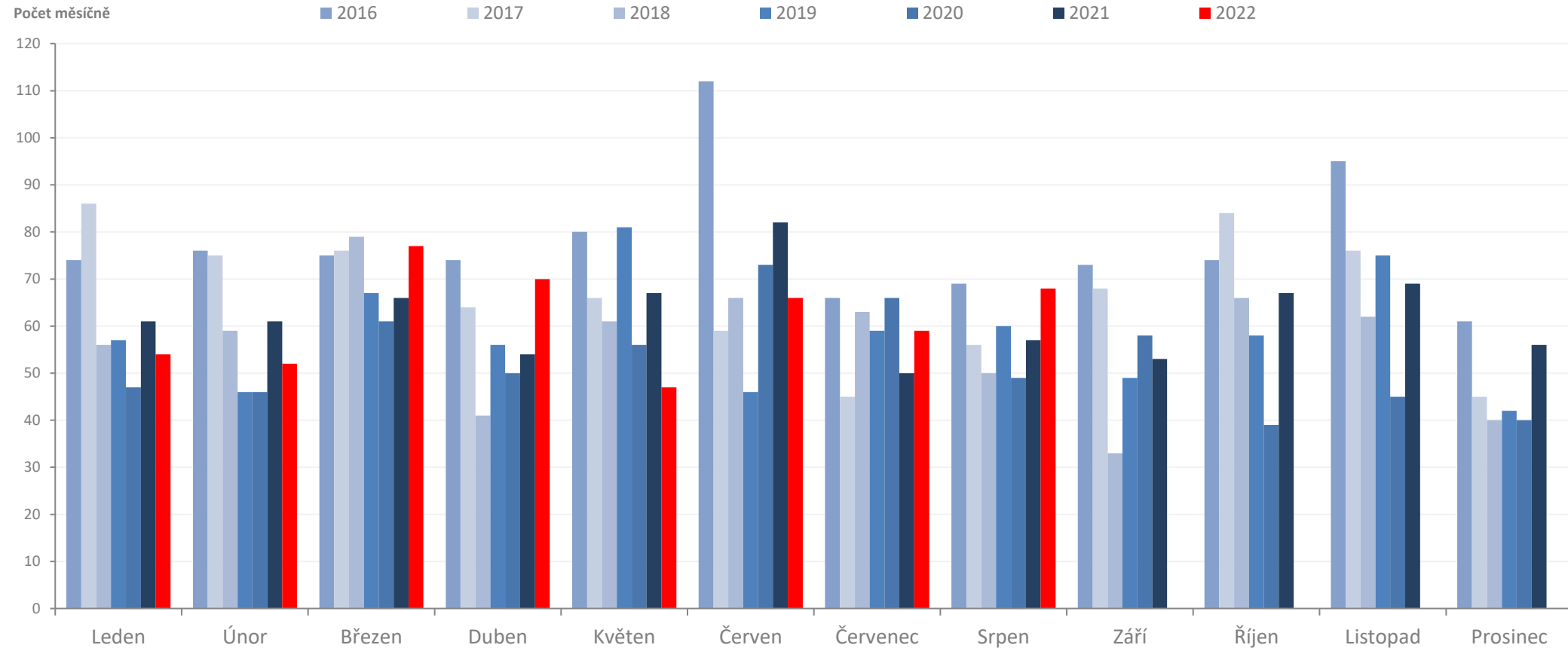


Statistika obsahuje počet prohlášených konkurzů a reorganizací v daném měsíci, bez ohledu na jejich pozdější zamítnutí.



Insolvenční řízení v České republice – konkurzy a reorganizace

Měsíční počty konkurzů a reorganizací v letech 2016 až 2022:

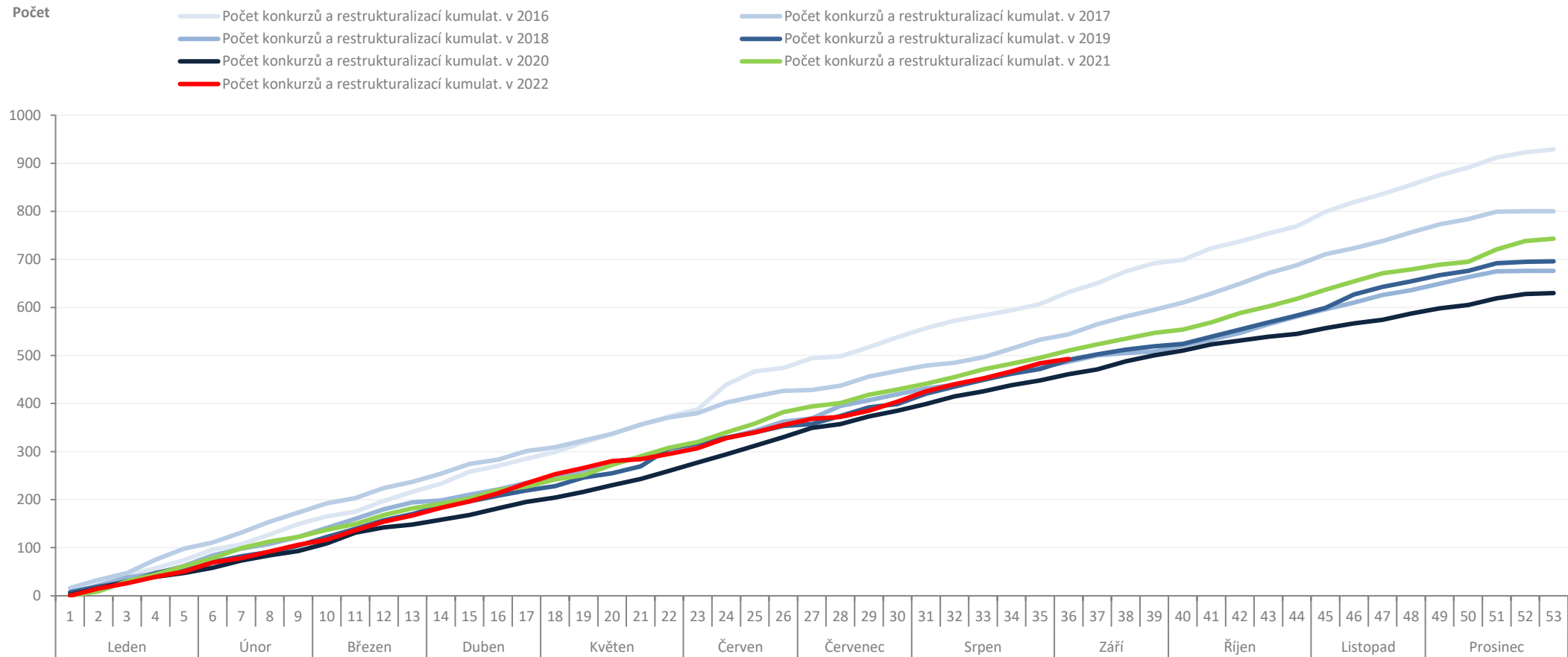


Statistika obsahuje počet prohlášených konkurzů a reorganizací v daném měsíci, bez ohledu na jejich pozdější zamítnutí.



Insolvenční řízení v České republice – konkurzy a reorganizace

Kumulativní vývoj počtu konkurzů a reorganizací v letech 2016 až 2022:



Statistika obsahuje počet prohlášených konkurzů v daném měsíci, bez ohledu na jejich pozdější zamítnutí.



Insolvenční řízení v České republice – konkurzy (počet konkurzů v aktuálním měsíci)

Stáří úpadců (v letech):

10 až 15 let

Nejvíce konkurzů proběhlo ve společnostech existujících 10 až 15 let.

Počet zaměstnanců:

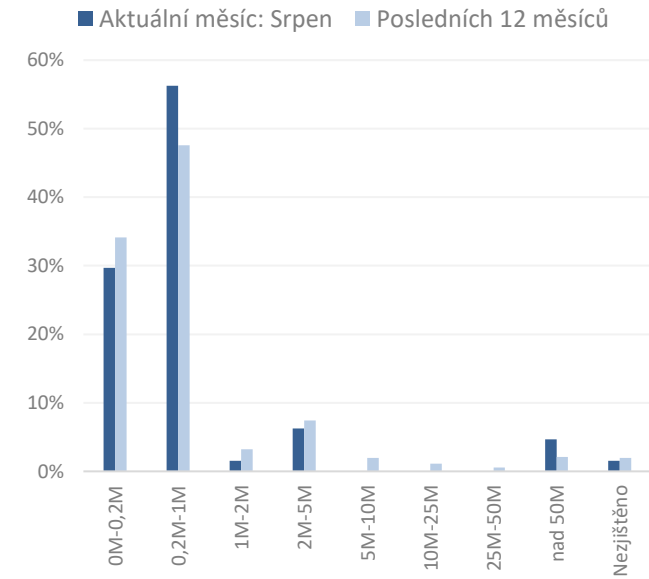
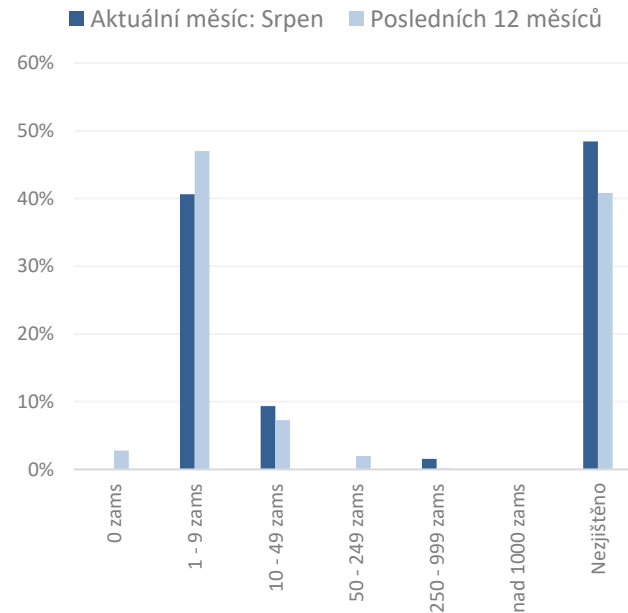
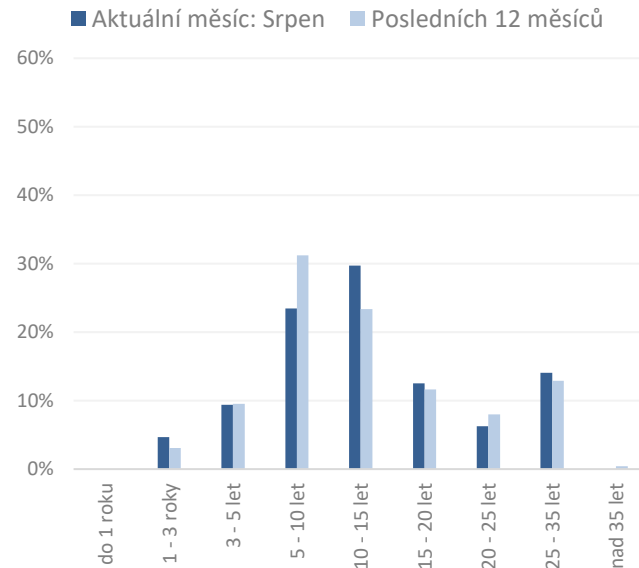
Do 10 zaměstnanců

Nejvíce konkurzů proběhlo ve společnostech s méně než 10 zaměstnanci.

Základní kapitál:

0,2 až 1 mil. Kč

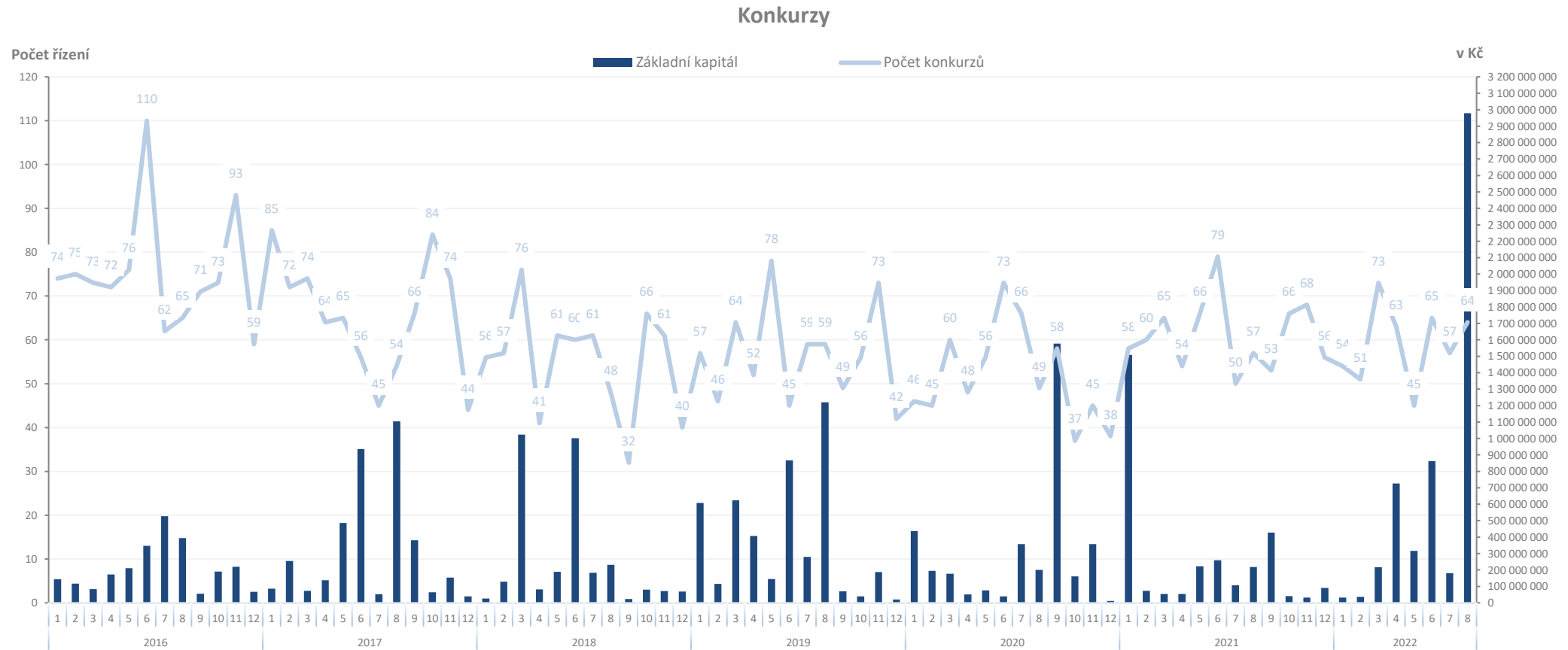
Nejvíce konkurzů proběhlo ve společnostech se základním kapitálem 0,2 až 1 mil. Kč.





Insolvenční řízení v České republice – konkurzy

Celkem základní kapitál úpadců v konkurzu po měsících (v Kč):



Insolvenční řízení v České republice – konkurzy



Přehled nejvýznamnějších konkurzů právnických osob v **aktuálním měsíci** podle výše základního kapitálu (výběr nad 200 tis. Kč):

Spisová značka	Datum konkurzu	Datum vzniku	IČ	Název	Správce	Počet zaměstnanců	Stáří (v letech) - k zahájení ins. říz.	Základní kapitál (v Kč)
INS 12575/2022	26.08.2022	31.10.1996	25083325	Sberbank CZ, a.s. v likvidaci	Lužová Jiřina	500 - 999 zaměstnanců	26	2 805 990 000
INS 5681/2022	24.08.2022	26.07.2010	24711748	Tarsago Česká republika, s.r.o.	Insolvence Group v.o.s.	10 - 19 zaměstnanců	12	99 025 000
INS 6265/2021	25.08.2022	29.06.2009	28350260	REAL ESTATE MORAVIA s.r.o.	Danielová Kateřina	Neuvedeno	12	52 900 000
INS 13134/2022	16.08.2022	13.01.1993	46981853	Včelpo, spol. s r.o.	Institut pro řešení úpadku v.o.s.	Neuvedeno	30	3 700 000
INS 12833/2022	15.08.2022	23.06.1997	25022067	Pekárna Chabařovice s.r.o.	AS ZIZLAVSKY v.o.s.	1 - 5 zaměstnanců	26	3 200 000
INS 21756/2021	22.08.2022	05.04.2017	05992346	Plastic One a.s.	I. Insolvenční společnost v.o.s., Lechovský & Backa, v.o.s., Vlašáný Lukáš	1 - 5 zaměstnanců	5	2 000 000
INS 21545/2021	05.08.2022	21.01.2016	04738985	EFIT Bohemia, a.s.	GESTORE v.o.s. , Louda Lee	1 - 5 zaměstnanců	6	2 000 000
INS 11155/2022	01.08.2022	10.01.2018	06751873	3BD RIDE s.r.o.	Müllerová Hana	1 - 5 zaměstnanců	5	1 000 000
INS 12632/2022	17.08.2022	29.07.2019	08373795	Don COCO CZ s.r.o.	Chyla Petr	1 - 5 zaměstnanců	4	500 000
INS 1134/2022	12.08.2022	10.07.2019	08330034	Beskyd Wood Energy s.r.o.	Buxbaumová Pavla	1 - 5 zaměstnanců	3	500 000
INS 10211/2022	17.08.2022	07.08.2019	08401535	4truck Service Bohemia s.r.o.	Jančová Renáta	1 - 5 zaměstnanců	3	400 000
INS 21945/2021	18.08.2022	26.03.2014	02821184	Tomakal Transport s.r.o.	LIQUIDATORS v.o.s.	1 - 5 zaměstnanců	8	400 000
INS 9089/2022	09.08.2022	03.03.2021	09958207	Wumbaloo s.r.o.	Zbořil Petr	1 - 5 zaměstnanců	2	250 000
INS 9136/2022	05.08.2022	22.10.2009	28777808	C.G.T. s.r.o.	ISALIS v.o.s.	1 - 5 zaměstnanců	13	204 000



Insolvenční řízení v České republice – moratoria

Přehled moratorií právnických osob v **aktuálním měsíci**:

Spisová značka	Datum moratoria	Datum vzniku	IČ	Název	Správce	Počet zaměstnanců	Stáří (v letech) - k zahájení ins. říz.	Základní kapitál (v Kč)
----------------	-----------------	--------------	----	-------	---------	-------------------	---	-------------------------

Insolvenční řízení v České republice – reorganizace



Přehled reorganizací právnických osob v roce 2022:

Spisová značka	Datum reorganizace	Datum vzniku	IČ	Název	Správce	Počet zaměstnanců	Stáří (v letech) - k zahájení ins. říz.
INS 6669/2019	18.02.2022	11.04.2008	28377222	SWISS MED CLINIC s.r.o.	1. správcovská a konkurzní v.o.s., Procházková Eva, Režnický Peter, Vandrovec David	100 - 199 zaměstnanců	12
INS 12238/2021	09.03.2022	11.06.2007	27734072	PZ DEVELOPMENT a.s.	AS ZIZLAVSKY v.o.s.	1 - 5 zaměstnanců	15
INS 1972/2022	15.03.2022	08.11.2007	28072090	SH Drtiče s.r.o.	AZAM - insolvence, v.o.s.	1 - 5 zaměstnanců	15
INS 4666/2022	21.03.2022	11.07.2007	27738779	PZ projekt a.s.	AS ZIZLAVSKY v.o.s.	1 - 5 zaměstnanců	15
INS 19656/2021	30.03.2022	06.09.1994	61536130	MBB Technik, spol. s r.o.	Jánošík David	10 - 19 zaměstnanců	28
INS 5171/2022	05.04.2022	30.12.2006	27969380	SMART transport s.r.o.	Hart & Partners, v.o.s.	1 - 5 zaměstnanců	16
INS 4325/2022	06.04.2022	25.10.2010	24749478	IMAGE CARE s.r.o.	AZAM - insolvence, v.o.s.	25 - 49 zaměstnanců	12
INS 15061/2021	19.04.2022	13.04.1995	62242652	EGERMANN, s.r.o.	AZAM - insolvence, v.o.s., TP Insolvence, v.o.s.	50 - 99 zaměstnanců	27
INS 6469/2022	20.04.2022	22.07.2005	26867150	ALPEX servis, a.s.	Hýsková Petra	1 - 5 zaměstnanců	17
INS 6610/2022	27.04.2022	04.05.1998	25527517	IFM GROUP a.s.	AS ZIZLAVSKY v.o.s.	10 - 19 zaměstnanců	24
INS 3246/2022	28.04.2022	14.07.1993	49433946	MICo, spol. s r.o.	Louda Lee	100 - 199 zaměstnanců	29
INS 6971/2022	29.04.2022	20.11.2009	28606159	ALPEX real a.s.	Hýsková Petra	Neuvedeno	13
INS 5962/2022	10.05.2022	28.12.2011	24200379	IVORY Energy, a.s.	TP Insolvence, v.o.s.	6 - 9 zaměstnanců	11
INS 1848/2022	12.05.2022	26.04.1993	49355911	GREAT UNITED TRADING s.r.o.	Novák Michal	250 - 499 zaměstnanců	29
INS 4296/2021	24.06.2022	25.07.2006	27692400	JOSPO a.s.	TP Insolvence, v.o.s.	25 - 49 zaměstnanců	15
INS 1834/2022	08.07.2022	04.07.1995	63468000	ENTITY s. r. o.	Hart & Partners, v.o.s.	1 - 5 zaměstnanců	27
INS 10132/2022	27.07.2022	27.08.2015	04353200	Incore Investment s.r.o.	Jánošík David	1 - 5 zaměstnanců	7
INS 20556/2021	02.08.2022	19.01.2017	05726808	CAR FACE design, s.r.o.	Smrčka a Kubálek v.o.s.	1 - 5 zaměstnanců	5
INS 3897/2022	12.08.2022	16.10.1991	43224806	TRATEC - CS, s. r. o.	IS Voda v.o.s.	25 - 49 zaměstnanců	31
INS 3235/2021	19.08.2022	04.04.2016	04959507	Riverland s.r.o.	AZAM - insolvence, v.o.s., Insolvenční agentura v.o.s., Louda Lee	1 - 5 zaměstnanců	5



Insolvenční řízení v České republice – konkurzy

Přehled počtu ustanovení správců do insolvenčních řízení (z důvodu rozsahu je jmenovitě uvedeno pouze 20 správců s nejvyšším počtem řízení) za **posledních 12 měsíců**:

PČ	Název / jméno insolvenčního správce	Počet ustanovení správců do insolvenčních řízení												Celkem	Podíl
		2021					2022								
		Září	Říjen	Listopad	Prosinec	Leden	Únor	Březen	Duben	Květen	Červen	Červenec	Srpen		
1	AAA INSOLVENCE OK v.o.s.	3	10	13	2	2	1	4	0	0	15	1	1	52	5,7%
2	AS ZIZLAVSKY v.o.s.	0	12	2	2	3	5	5	6	3	5	1	1	44	4,9%
3	Indra-Šebesta v.o.s.	0	0	0	3	7	0	1	0	0	1	1	2	15	1,7%
4	Společná kancelář insolvenčních správců, v.o.s.	0	0	0	0	4	1	4	0	1	1	3	1	15	1,7%
5	Insolvency Project v.o.s.	1	5	1	0	0	0	7	0	0	0	0	0	14	1,5%
6	ISALIS v.o.s.	1	1	0	0	0	0	1	4	3	0	2	1	13	1,4%
7	LIQUIDATORS v.o.s.	0	3	3	0	0	0	0	0	2	0	1	3	12	1,3%
8	Louda Lee	1	2	0	0	2	0	3	1	0	1	1	1	12	1,3%
9	TP Insolvency, v.o.s.	1	0	0	0	2	3	0	0	4	1	0	0	11	1,2%
10	CURADORES v.o.s.	0	0	1	0	0	0	0	4	2	3	0	0	10	1,1%
11	GESTORE v.o.s.	2	2	0	0	0	0	1	1	2	1	1	0	10	1,1%
12	I. Insolvenční společnost v.o.s.	0	0	0	0	6	1	1	0	0	2	0	0	10	1,1%
13	AHF insolvency v.o.s.	4	0	1	5	0	0	0	0	0	0	0	0	10	1,1%
14	AZAM - insolvency, v.o.s.	1	1	1	1	0	0	1	3	0	1	0	0	9	1,0%
15	ALFA insolvenční v.o.s.	1	2	0	0	1	3	2	0	0	0	0	0	9	1,0%
16	Jánošík David	1	0	0	1	1	0	1	0	1	1	2	1	9	1,0%
17	Hart & Partners, v.o.s.	1	1	1	0	1	1	2	1	0	0	0	0	8	0,9%
18	Hýsková Petra	1	1	0	0	0	0	0	3	0	1	1	0	7	0,8%
19	Zrůstek a partneři v.o.s.	2	2	0	2	0	0	0	1	0	0	0	0	7	0,8%
20	IKT INSOLVENCE v.o.s.	1	0	0	1	0	2	2	0	0	0	0	1	7	0,8%
	Ostatní	48	45	62	49	41	41	67	55	47	46	63	58	622	68,7%
	Celkem	69	87	85	66	70	58	102	79	65	79	77	70	906	100,0%
	<i>Podíl</i>	<i>8%</i>	<i>10%</i>	<i>9%</i>	<i>7%</i>	<i>8%</i>	<i>6%</i>	<i>11%</i>	<i>9%</i>	<i>7%</i>	<i>9%</i>	<i>8%</i>	<i>8%</i>	<i>100%</i>	

V případě působení více správců v rámci jednoho konkurzu, byl takový konkurz přidán do statistiky víckrát.



Insolvenční řízení v České republice – konkurzy

Přehled počtu ustanovení insolvenčních správců se zvláštním povolením do insolvenčních řízení za posledních 12 měsíců:

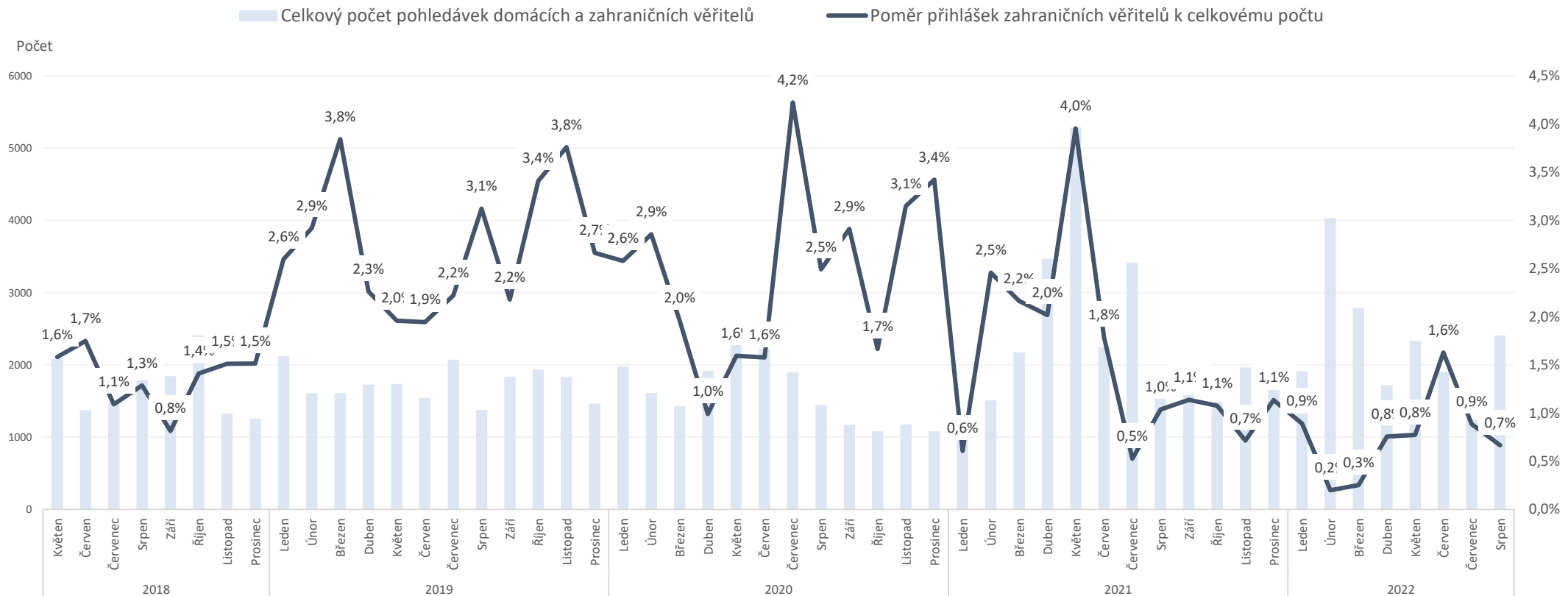
PC	Název / jméno insolvenčního správce	Počet ustanovení správců do insolvenčních řízení												Celkem	Podíl
		2021				2022									
		Září	Říjen	Listopad	Prosinec	Leden	Únor	Březen	Duben	Květen	Červen	Červenec	Srpen		
1	AS ZIZLAVSKY v.o.s.	0	12	2	2	3	5	5	6	3	5	1	1	44	20,8%
2	Indra-Šebesta v.o.s.	0	0	0	3	7	0	1	0	0	1	1	2	15	7,1%
3	Louda Lee	1	2	0	0	2	0	3	1	0	1	1	1	12	5,7%
4	TP Insolvence, v.o.s.	1	0	0	0	2	3	0	0	4	1	0	0	11	5,2%
5	AZAM - insolvence, v.o.s.	1	1	1	1	0	0	1	3	0	1	0	0	9	4,2%
6	Jánošík David	1	0	0	1	1	0	1	0	1	1	2	1	9	4,2%
7	Hart & Partners, v.o.s.	1	1	1	0	1	1	2	1	0	0	0	0	8	3,8%
8	Brož Jaroslav	0	0	0	0	1	0	3	1	0	0	1	1	7	3,3%
9	Hýsková Petra	1	1	0	0	0	0	0	3	0	1	1	0	7	3,3%
10	Zrústek a partneři v.o.s.	2	2	0	2	0	0	0	1	0	0	0	0	7	3,3%
11	KONREO, v.o.s.	0	0	0	0	0	3	2	0	0	1	0	0	6	2,8%
12	Lechovský & Backa, v.o.s.	1	0	0	0	0	0	1	0	0	2	0	2	6	2,8%
13	Insolvenční agentura v.o.s.	0	0	0	0	0	0	0	0	2	4	0	0	6	2,8%
14	INSKOL v.o.s.	0	0	0	0	0	0	1	0	0	0	4	1	6	2,8%
15	Budveselová a partneři - insolvenční správce, v.o.s.	1	1	0	0	0	0	0	1	0	0	2	0	5	2,4%
16	1. správcovská a konkurzní v.o.s.	0	0	3	0	0	1	0	0	0	0	0	0	4	1,9%
17	Mašaný Lukáš	0	1	0	1	0	0	1	0	0	0	1	0	4	1,9%
18	Cihelková Monika	0	1	1	0	0	0	0	1	0	1	0	0	4	1,9%
19	EF Insolvence v.o.s.	0	1	0	0	0	0	1	0	1	0	1	0	4	1,9%
20	Lužová Jiřina	1	0	1	1	0	0	0	0	0	0	0	1	4	1,9%
21	JK Insolv, v.o.s.	0	0	0	0	0	1	3	0	0	0	0	0	4	1,9%
22	Urbanová Daniela	0	0	1	0	1	0	0	0	1	0	0	0	3	1,4%
23	VPI CZ, v.o.s.	0	0	0	1	0	1	0	1	0	0	0	0	3	1,4%
24	KOPPA, v.o.s.	0	0	0	0	0	1	1	0	0	0	1	0	3	1,4%
25	Šotek Ivo	0	1	0	0	0	1	0	0	0	0	1	0	3	1,4%
26	Langmeier & Co., insolvenční správci v.o.s.	1	0	0	0	0	0	1	0	0	1	0	0	3	1,4%
27	INSOL.UTION, v.o.s.	1	1	0	0	0	0	0	1	0	0	0	0	3	1,4%
28	Jinochová Matyášová Martina	0	1	0	0	0	1	0	0	0	0	1	0	3	1,4%
29	IS Voda v.o.s.	0	0	1	0	0	0	0	1	0	0	0	0	2	0,9%
30	Martínková Kateřina	0	1	0	0	0	0	1	0	0	0	0	0	2	0,9%
31	Novák Michal	0	0	0	0	0	1	0	1	0	0	0	0	2	0,9%
32	Fabian Pavel	0	0	0	0	0	1	0	0	0	1	0	0	2	0,9%
33	Tetera a spol.	0	0	0	0	1	0	0	0	0	0	0	0	1	0,5%
Celkem		13	27	11	12	19	20	28	22	12	21	18	10	212	100,0%
<i>Podíl</i>		<i>6%</i>	<i>13%</i>	<i>5%</i>	<i>6%</i>	<i>9%</i>	<i>9%</i>	<i>13%</i>	<i>10%</i>	<i>6%</i>	<i>10%</i>	<i>8%</i>	<i>5%</i>	<i>100%</i>	

V případě působení více správců v rámci jednoho konkurzu, byl takový konkurz přidán do statistiky víckrát.



Insolvenční řízení v České republice – věřitelé dlužníků / právnických osob

Přehled přihlášených pohledávek zahraničními věřiteli:

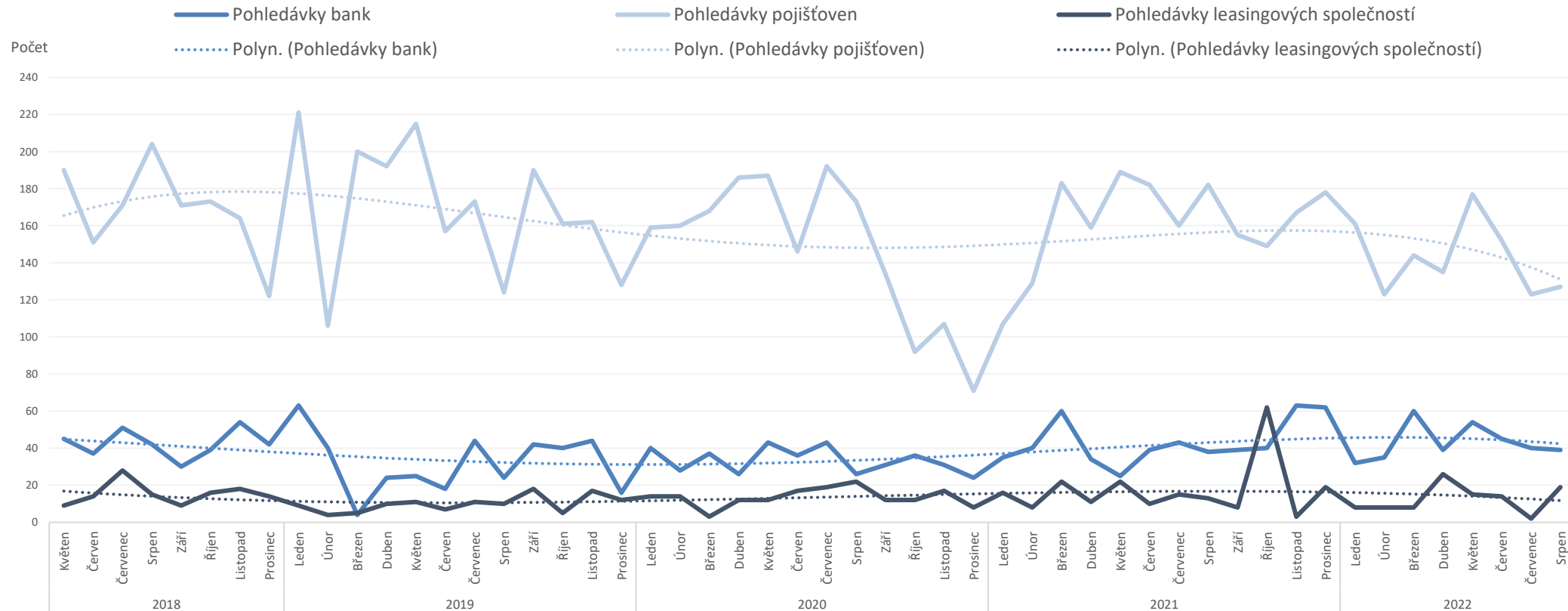


Statistika obsahuje přehled počtu pohledávek věřitelů v insolvenčních řízeních, která byla zahájena pouze v roce 2017, 2018, 2019, 2020, 2021 a 2022.



Insolvenční řízení v České republice – věřitelé dlužníků / právnických osob

Přehled přihlášených pohledávek **bankovními** věřiteli, **pojišťovnami** a **leasingovými společnostmi**:

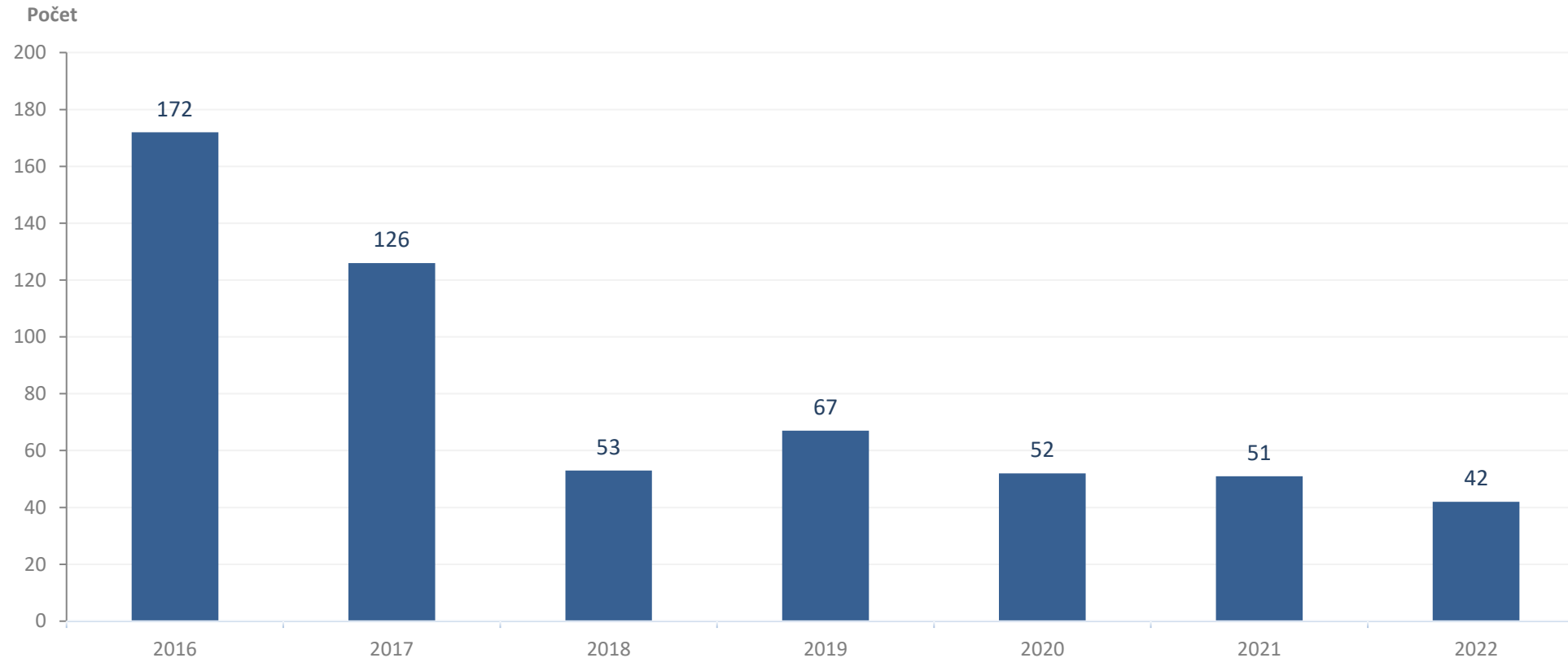


Statistika obsahuje přehled počtu pohledávek věřitelů v insolvenčních řízeních, která byla zahájena pouze v roce 2017, 2018, 2019, 2020, 2021 a 2022.



Insolvenční řízení v České republice – vstupy státního zastupitelství do řízení

Přehled počtu insolvenčních řízení v České republice, do kterých vstoupilo státní zastupitelství od 1. 1. 2016:





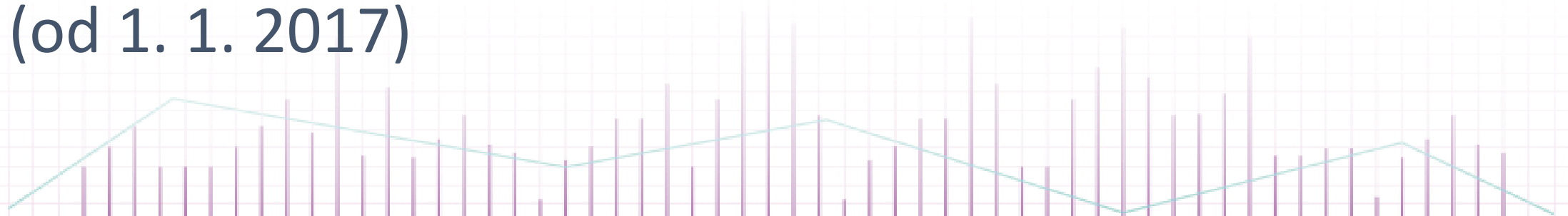
Insolvenční řízení v České republice – vstupy státního zastupitelství do řízení

Přehled insolvenčních řízení, do kterých vstoupilo státní zastupitelství v **aktuálním měsíci**:

Spisová značka	Datum zahájení insolvenčního řízení	Datum vstupu státního zastupitelství	IČ	Název	Insolvenční správce	Počet zaměstnanců	Stáří (v letech) - k zahájení ins. řízení	Základní kapitál (v Kč)
INS 7/2022	03.01.2022	01.08.2022	26277905	Team ENERGO s.r.o.	Indra-Šebesta v.o.s.	1 - 5 zaměstnanců	20	204 000
INS 11412/2022	07.07.2022	04.08.2022	06039570	BD OIL COMPANY s.r.o.	Neustanoven	Neuvedeno	6	200 000
INS 12709/2022	02.08.2022	11.08.2022	28714989	RAF STAVBY s.r.o.	Institut pro řešení úpadku v.o.s.	200 - 249 zaměstnancí	13	7 500 000
INS 10475/2022	20.06.2022	15.08.2022	05307821	VIPAPP, a.s.	Neustanoven	1 - 5 zaměstnanců	6	2 000 000
INS 9270/2022	31.05.2022	16.08.2022	07902263	Rent people s.r.o.	Vodrážková Jana	1 - 5 zaměstnanců	4	1 000
INS 2372/2022	11.02.2022	24.08.2022	08298602	Equity Design Fund a.s.	INSKOL v.o.s.	1 - 5 zaměstnanců	3	2 000 000
INS 1742/2021	02.02.2021	29.08.2022	27734145	Data Safe Centrum, s.r.o.	Vodičková Tereza	Neuvedeno	14	200 000



Úpadky právnických osob – Slovensko (od 1. 1. 2017)





Konkurzy a restrukturalizace na Slovensku – souhrn

Konkurzy v aktuálním měsíci:

27 zahájených konkurzních řízení
16 zastavených konkurzních řízení
20 prohlášených konkurzů
15 zrušených konkurzů

Restrukturalizace v aktuálním měsíci:

1 zahájené restrukturalizační řízení
žádné zastavené restrukturalizační řízení
1 povolená restrukturalizace
1 ukončená restrukturalizace

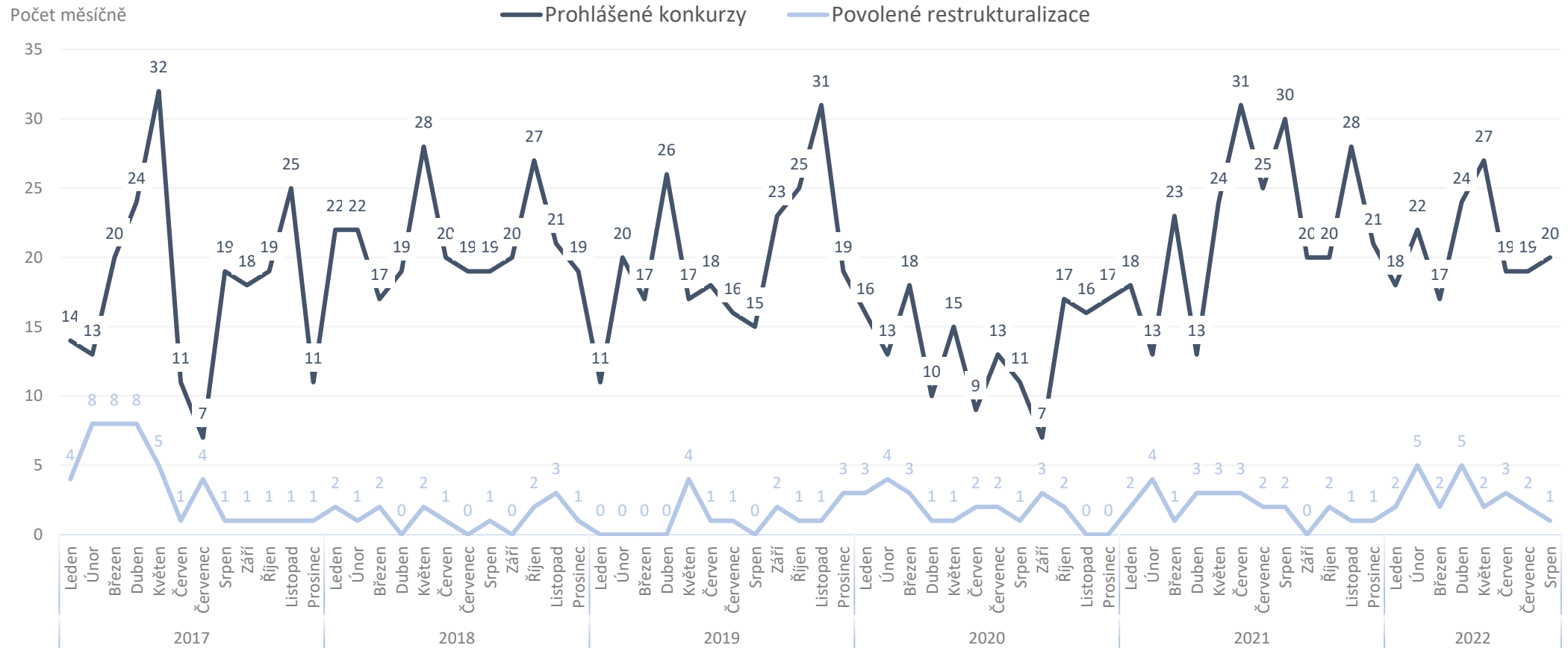
Počet podle typu události za posledních 12 měsíců:

Typ události	Období zahájení řízení	2021				2022								Celkem
		Září	Říjen	Listopad	Prosinec	Leden	Únor	Březen	Duben	Květen	Červen	Červenec	Srpen	
Zahájená konkurzní řízení	v období od 1. 1. 2017	26	36	22	14	22	26	32	30	28	33	41	27	337
Zastavená konkurzní řízení	včetně řízení před 1. 1. 2017	21	19	11	8	5	12	14	19	12	7	10	16	154
Přerušená konkurzní řízení	včetně řízení před 1. 1. 2017		1	3	2			1	1			2		10
Prohlášené konkurzy	včetně řízení před 1. 1. 2017	20	20	28	21	18	22	17	24	27	19	19	20	255
Zrušené konkurzy	včetně řízení před 1. 1. 2017	12	19	19	24	12	19	19	14	20	12	23	15	208
Zahájená restrukturalizační řízení	v období od 1. 1. 2017	1	2	3	3	3	2	7	1	3	3	2	1	31
Zastavená restrukturalizační řízení	včetně řízení před 1. 1. 2017													0
Povolené restrukturalizace	včetně řízení před 1. 1. 2017		2	1	1	2	5	2	5	2	3	2	1	26
Ukončené restrukturalizace	včetně řízení před 1. 1. 2017		2	4	1	3	2	6	2		4		1	25



Konkurzy a restrukturalizace na Slovensku – konkurzy a restrukturalizace

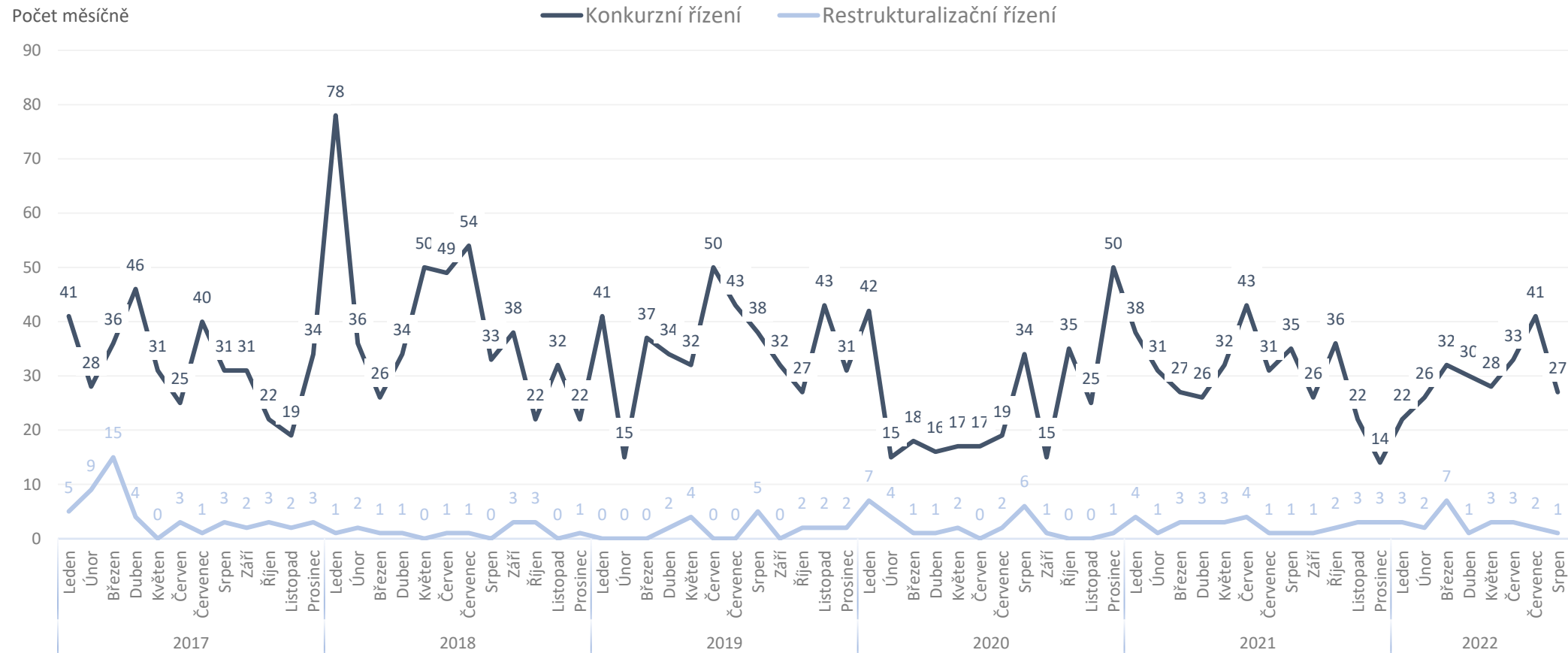
Počet prohlášených konkurzů a povolených restrukturalizací právnických osob po měsících od 1. 1. 2017:





Konkurzy a restrukturalizace na Slovensku – zahájená řízení

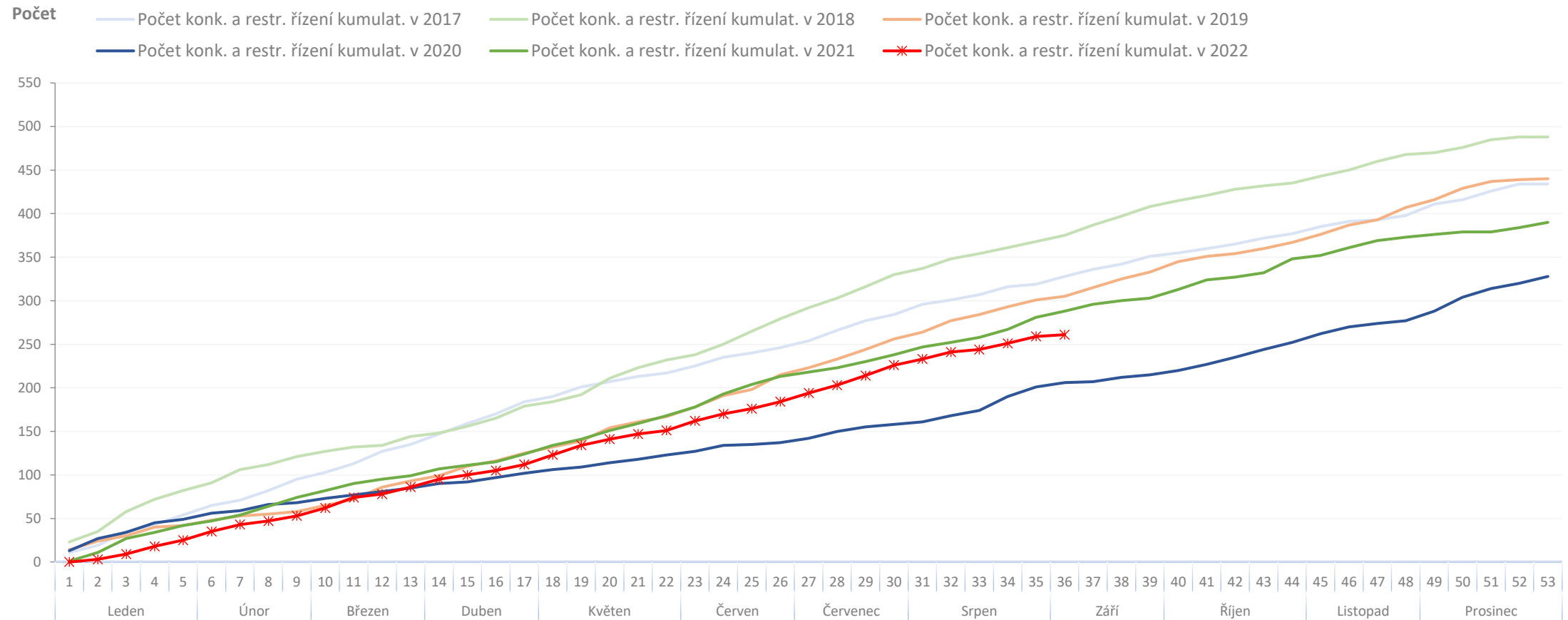
Počet zahájených konkurzních a restrukturalizačních řízení po měsících od 1. 1. 2017:





Konkurzy a restrukturalizace na Slovensku – zahájená řízení

Kumulativní vývoj počtu konkurzních a restrukturalizačních řízení v letech 2017 až 2022:

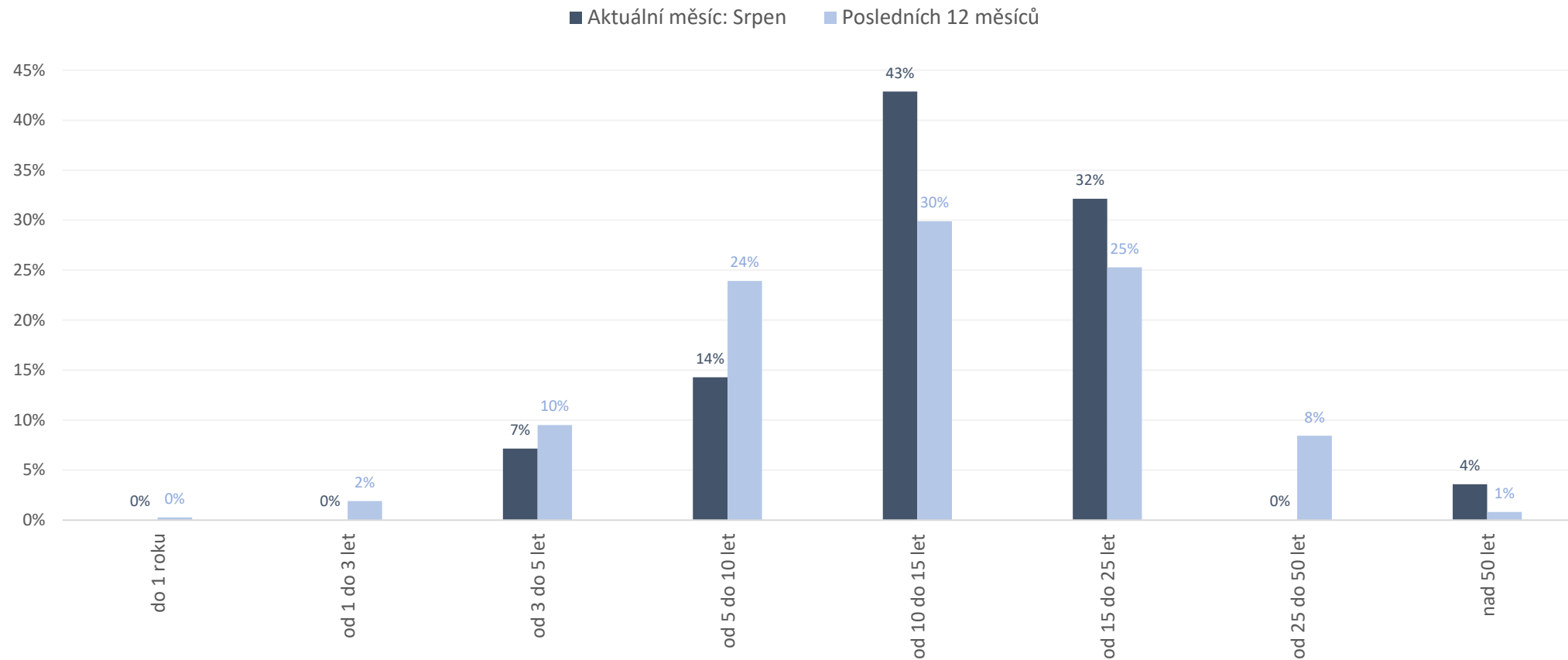


Statistika obsahuje počet řízení v daném měsíci, bez ohledu na jejich pozdější zamítnutí.



Konkurzy a restrukturalizace na Slovensku – zahájená řízení

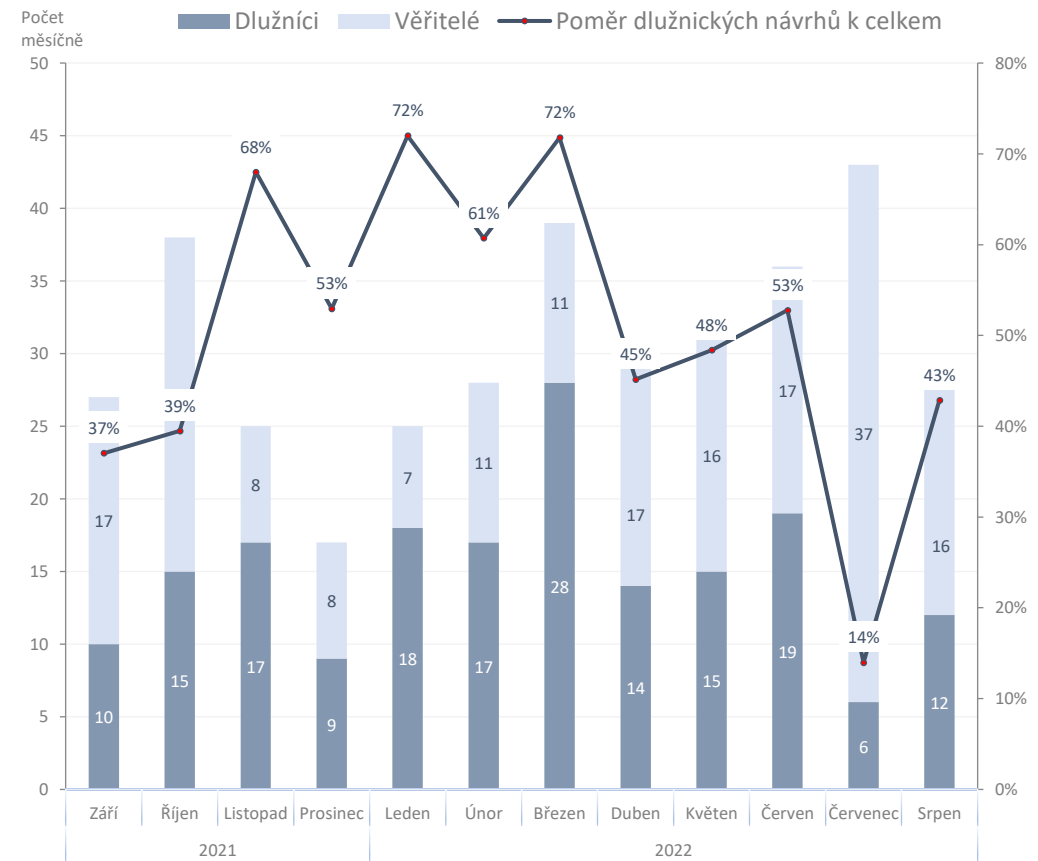
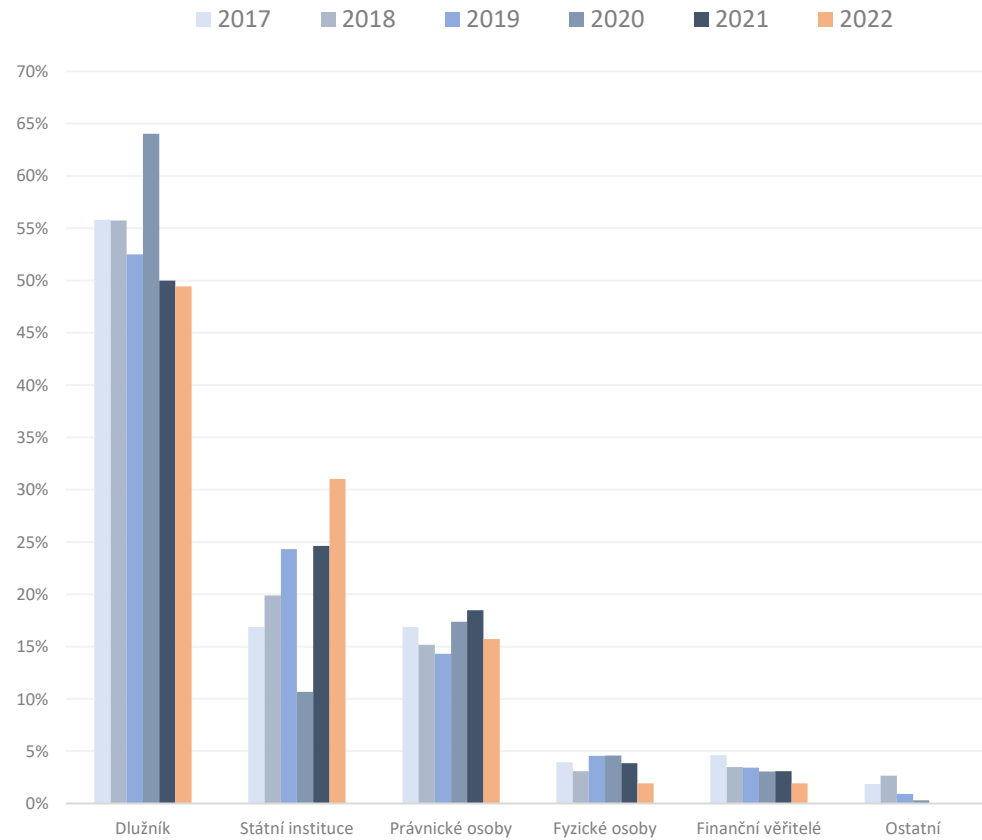
Struktura zahájených řízení právnických osob podle stáří úpadců:





Konkurzy a restrukturalizace na Slovensku – zahájená řízení

Poměr zahájených konkurzních a restrukturalizačních řízení podle typu navrhovatele:

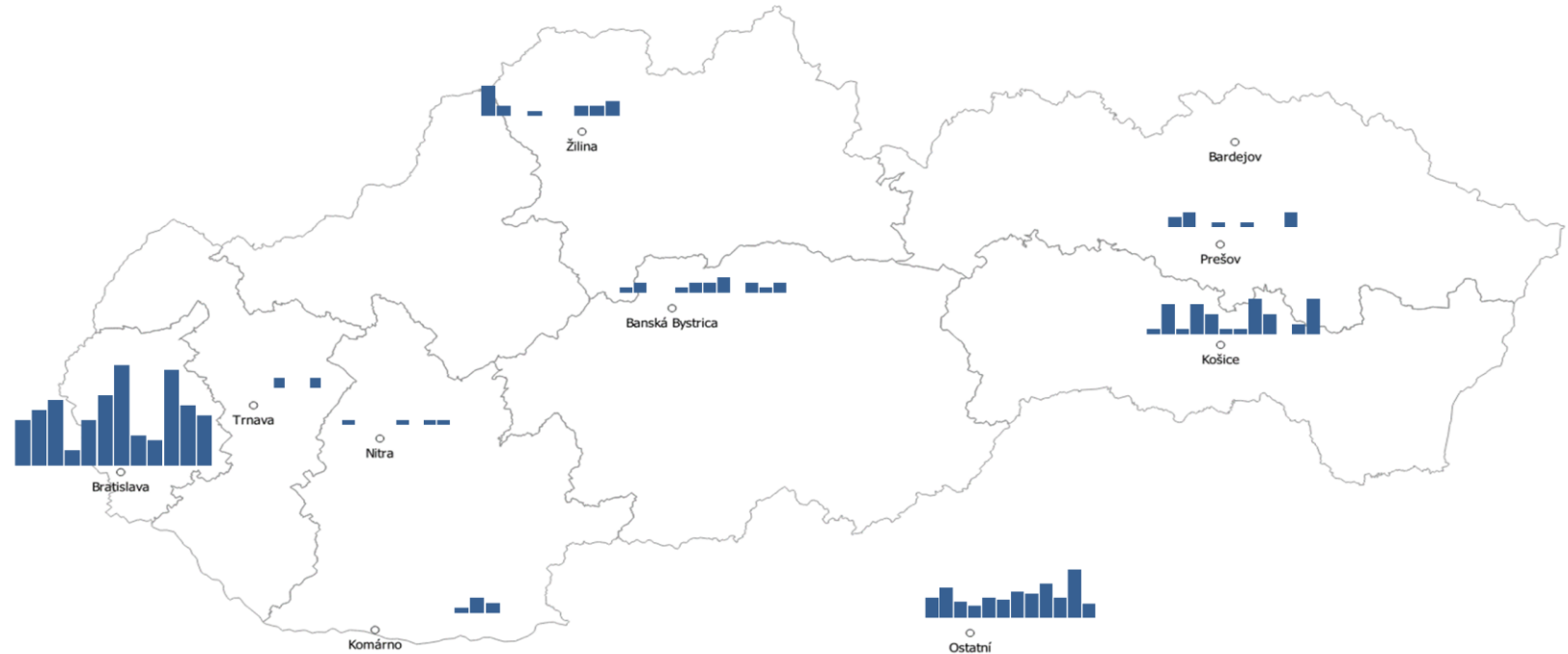




Konkurzy a restrukturalizace na Slovensku – zahájená řízení

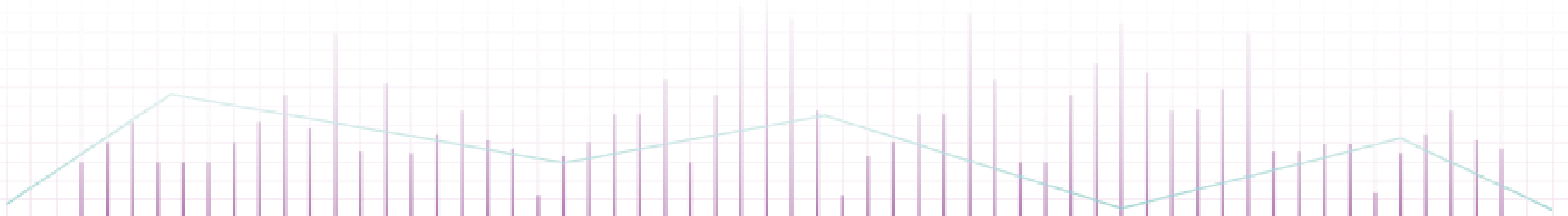
Počet zahájených konkurzních a restrukturalizačních řízení podle sídla úpadce (za posledních 12 měsíců):

Sídlo úpadce	Celkem	Podíl
Bratislava	131	36%
Košice	40	11%
Banská Bystrica	16	4%
Žilina	16	4%
Prešov	10	3%
Horovce	7	2%
Komárno	6	2%
Trenčín	5	1%
Ostatní	137	37%
Celkem	368	100%





O nás a omezení





O nás

Surveillance je specializovaná forenzní agentura zaměřená na vyšetřování sofistické finanční kriminality páchané managementem a zaměstnanci v segmentu privátních společností. Surveillance je jediná společnost svého druhu v České a Slovenské republice, jež se specializuje výhradně na vyšetřování a prevenci závažných manažerských podvodů a tzv. kriminalitu bílých límečků.

Jsme forenzní specialisté s desítkami let zkušeností v oblasti vyšetřování finanční kriminality. Jsme členy respektovaných organizací Association of Certified Fraud Examiners (Asociace certifikovaných vyšetřovatelů podvodů), INSOL Europe, Council of International Investigators a Českého institutu interních auditorů.

Naše služby:

- Forenzní vyšetřování
- Forenzní podpora během insolvenčního řízení
- Prověřování firem a jednotlivců
- Zajišťování a analýza elektronických důkazů
- Vizualizace podnikových dat
- Forenzní due diligence v M&A
- Podpora advokátních kanceláří ve sporech

Surveillance, s.r.o.

Opletalova 55, 110 00 Praha 1 –
Nové Město

IČO: 28253418

IČ DPH: CZ28253418

www.surveillance.com





Omezení

Informace uvedené v této zprávě jsou založeny výhradně na výsledcích vyhledávání veřejných informací, které jsme učinili v on-line zdrojích dostupných v České a Slovenské republice. Předpokládali jsme, že tato data a informace jsou přesné, správné a pravdivé a nejsou zavádějící. Nebyli jsme povinni ověřit a ani jsme neověřovali platnost, pravost a integritu těchto dat.

Přestože jsme se pokusili získat co nejaktuálnější a nejúplnější informace, nemáme možnost ani prostředky pro testování přesnosti, úplnosti a pravdivosti informací získaných z veřejných zdrojů. Zdroje informací, které používáme, mohou samy čerpat nebo využívat zprostředkované informace, a nemusejí být proto aktuální a mohou samy spoléhat na informace třetích stran. Neneseme proto žádnou odpovědnost a neručíme za přesnost a úplnost žádné z informací z veřejných zdrojů.

Informace uvedené v této zprávě byly shromážděny na základě prohledávání on-line veřejných zdrojů dostupných v České a Slovenské republice. Přestože informace získané z těchto zdrojů bývají považovány za pravdivé, nemůžeme garantovat jejich věrohodnost.

Neneseme proto žádnou odpovědnost za pravdivost a úplnost informací získaných z těchto zdrojů. Přestože informace získané z těchto zdrojů bývají všeobecně považovány za přesné, nemůžeme garantovat jejich důvěryhodnost. Taktéž nemůžeme ovlivnit periodicitu, s jakou poskytovatelé údajů aktualizují své záznamy, a proto si uvědomujeme omezenou aktuálnost a důvěryhodnost těchto informací.

Informace jsou získávány z mnoha databází, evidenčních systémů a dalších zdrojů, nad kterými nemáme žádnou kontrolu. Jedná se tak o potenciálně nespolehlivé a nepřesné elektronické zdroje. V těchto případech nemůžeme absolutně ručit za přesnost, úplnost, aktuálnost nebo dostupnost uvedených záznamů ani za vhodnost jednotlivých informací pro uživatele těchto záznamů a údajů.

Údaje v této zprávě jsou poskytovány s vědomím toho, že uživatel se na ně nebude spoléhat jako na jediný možný zdroj informací pro své rozhodování nebo pro zaujetí stanoviska k dalším záležitostem. Tam, kde je to nevyhnutelné, by měl uživatel zvážit potvrzení informací z této zprávy i z dalších dostupných zdrojů.

Zdroje dat:

Česká republika:

Insolvenční rejstřík: <https://isir.justice.cz>

Administrativní registr ekonomických subjektů:

<http://www.info.mfcr.cz/ares/>

Slovensko:

Register úpadcov: <https://ru.justice.sk>

Register účtovných závierok:

<http://www.registeruz.sk>

Obchodný register: <http://www.orsr.sk/>



Surveilligence, s.r.o.

Opletalova 55, 110 00 Praha 1 – Nové Město

info@surveilligence.com | www.surveilligence.com

© 2022